

POTONGAN DAN STRUKTUR BANGUNAN

Materi kuliah PA 2

RENCANA GAMBAR POTONGAN BANGUNAN

Adalah gambar dari suatu bangunan yang dipotong secara vertikal pada sisi bangunan yang ditentukan (tertera pada denah) dengan niatan **memperlihatkan** struktur dan bagian di dalam bangunan tersebut.



Tampilan bangunan dg struktur ekspos dan non ekspos.

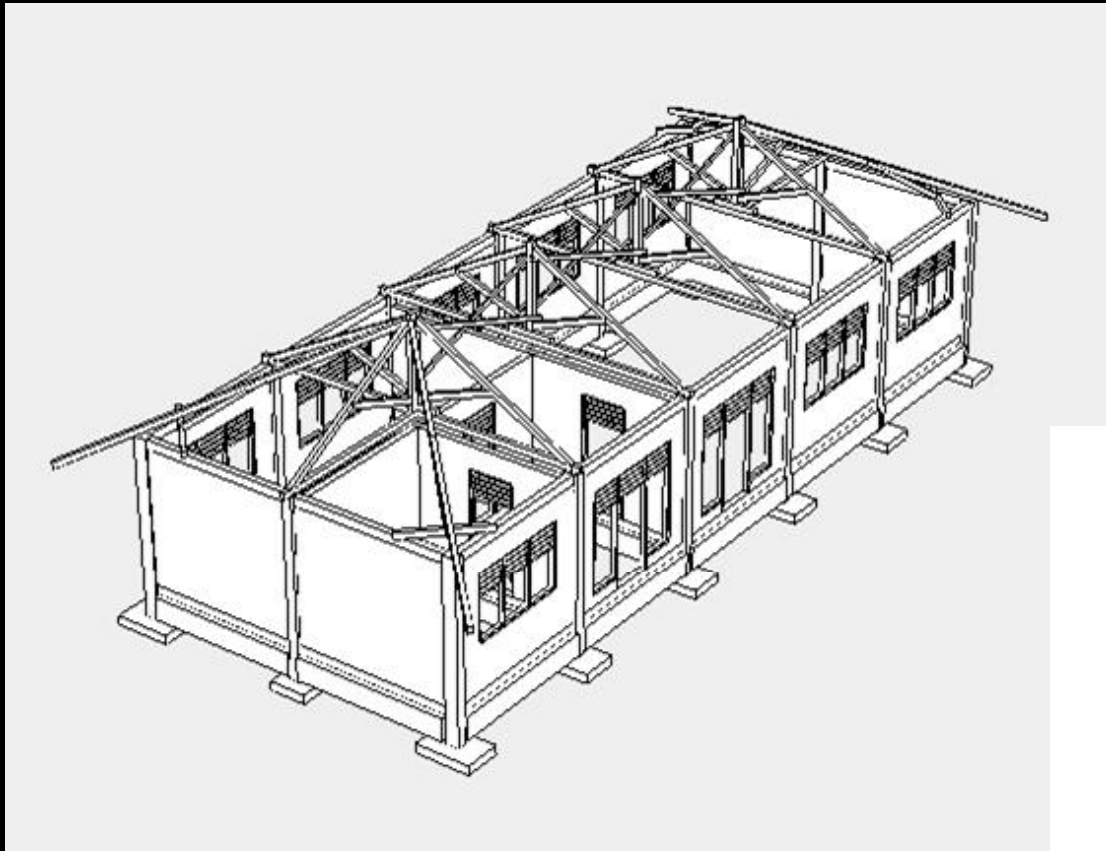


RENCANA GAMBAR POTONGAN BANGUNAN

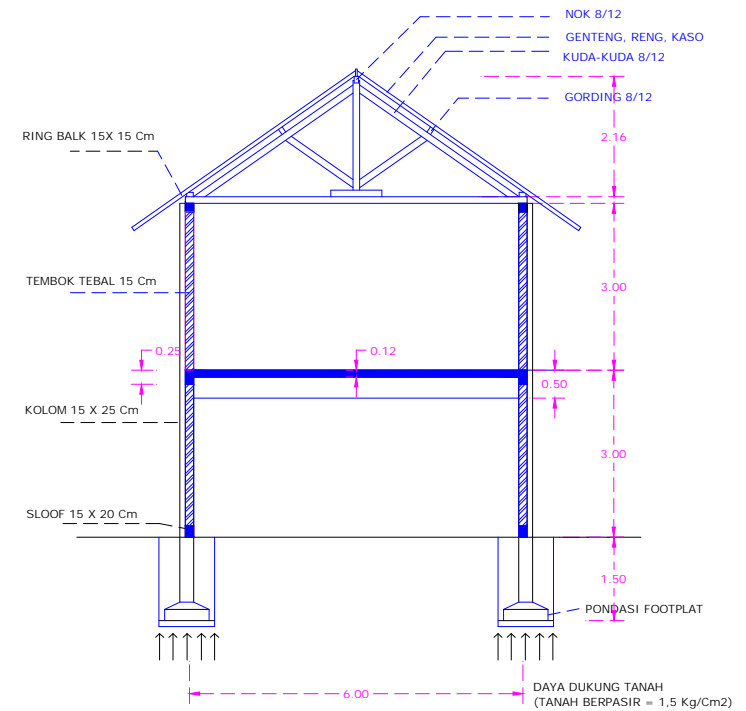
Tampilan Interior bangunan yg memperlihatkan struktur.



KOMPONEN STRUKTUR



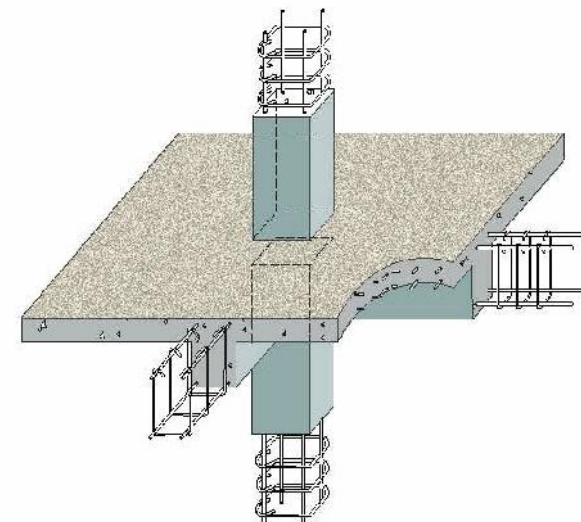
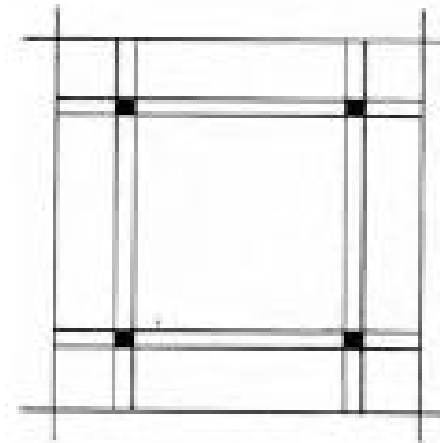
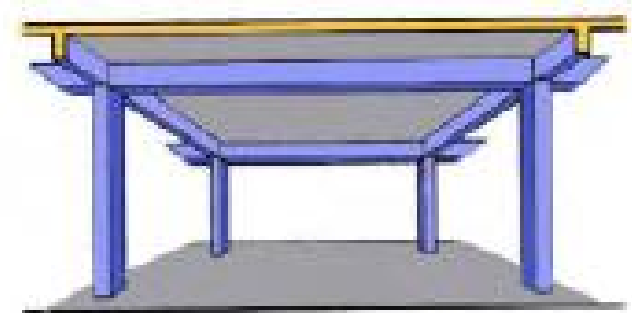
Rangka atap, ringbalk,
kolom, balok & plat lantai,
sloof, pondasi.



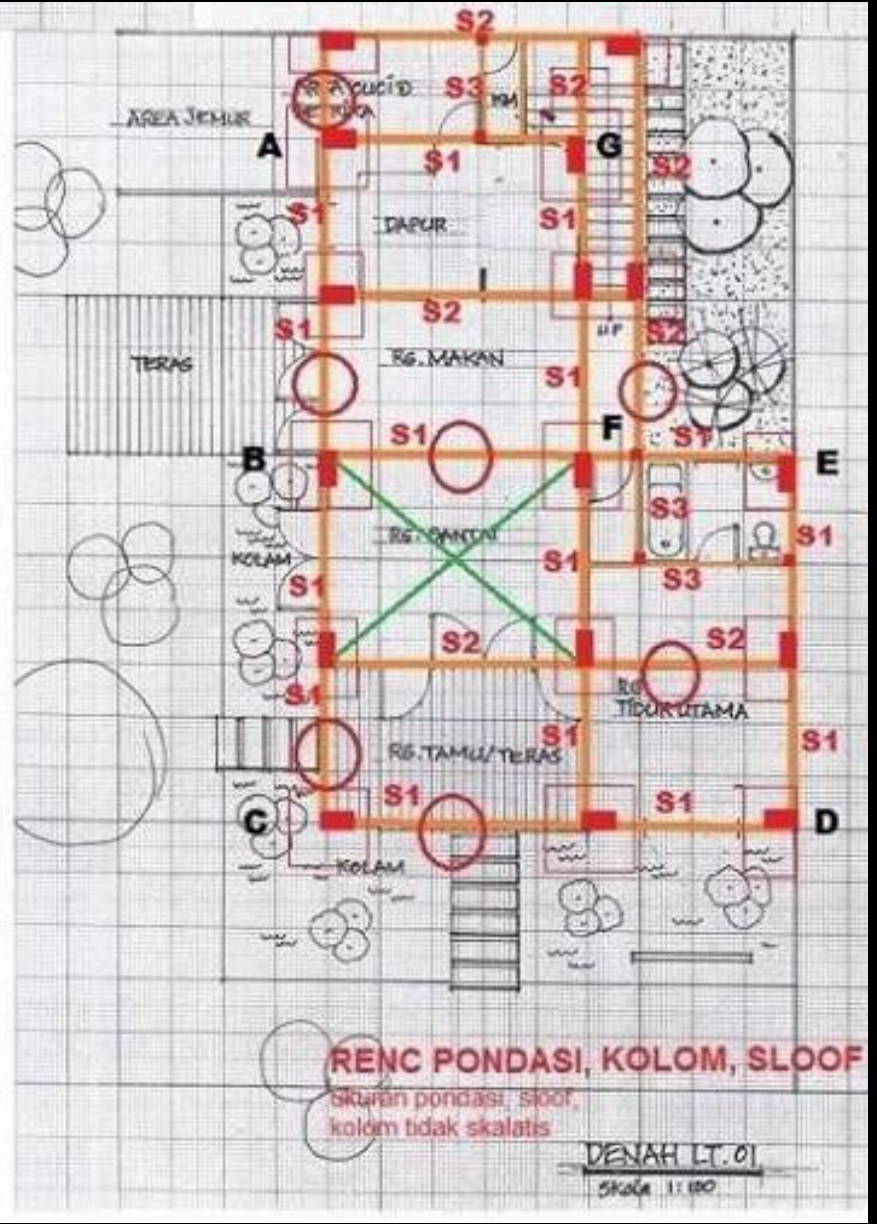
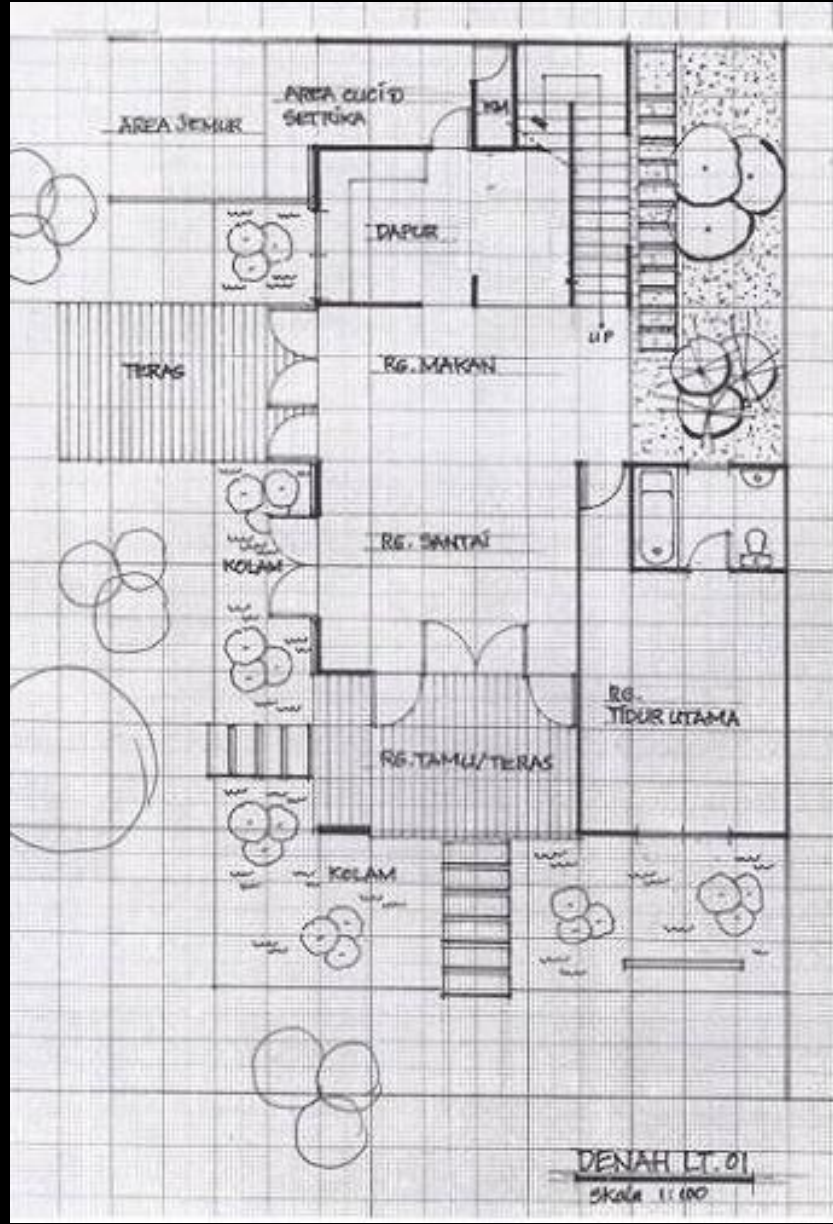
POTONGAN I - I

KOMPONEN STRUKTUR :

Plat lantai, balok, kolom



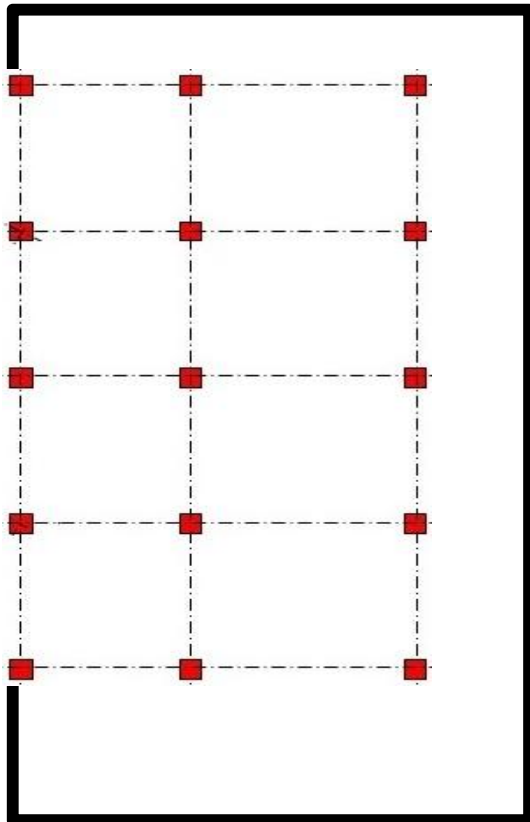
KOMPONEN STRUKTUR : Grid Struktur



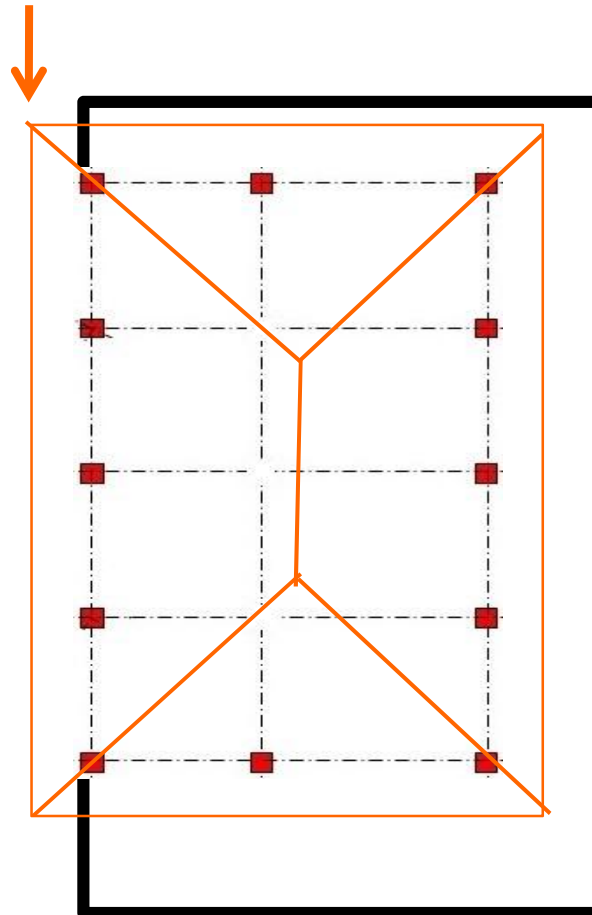
PERENCANAAN STRUKTUR DIMULAI SAAT MENEMPATKAN MASSA PADA SITE.

Beberapa kasus problem struktur.

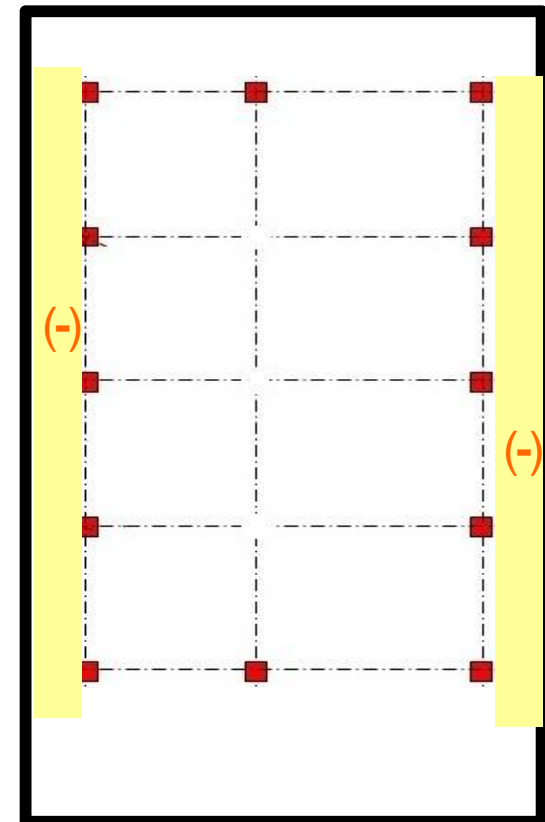
Massa sudah ditempatkan pada site.



Massa diberi atap



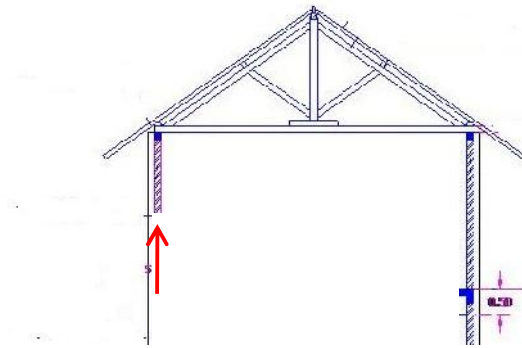
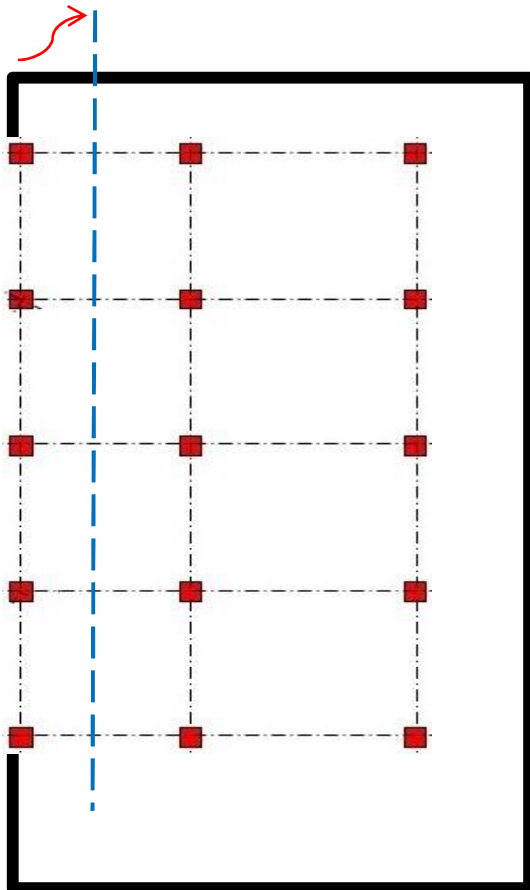
Ketika massa digeser



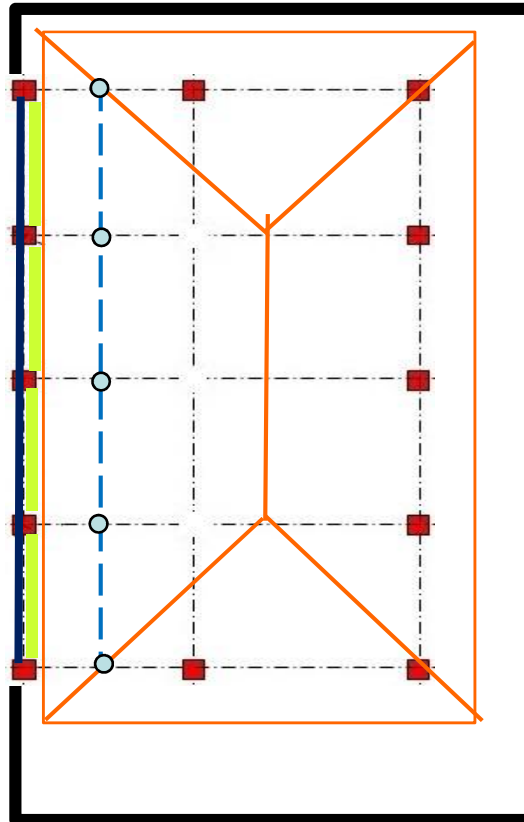
SALAH SATU SOLUSI

Kasus problem struktur.

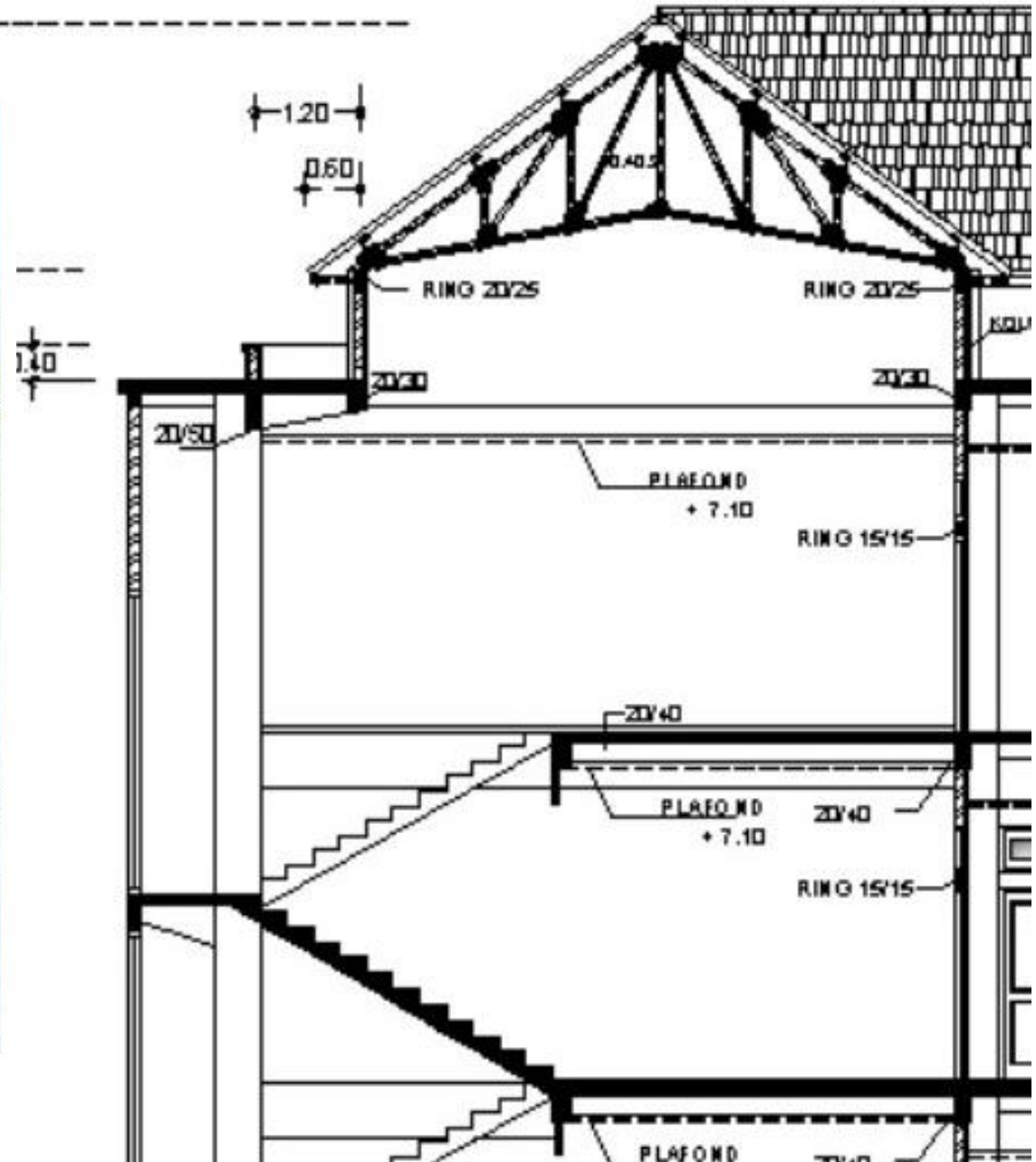
Garis penyaluran beban /grid digeser



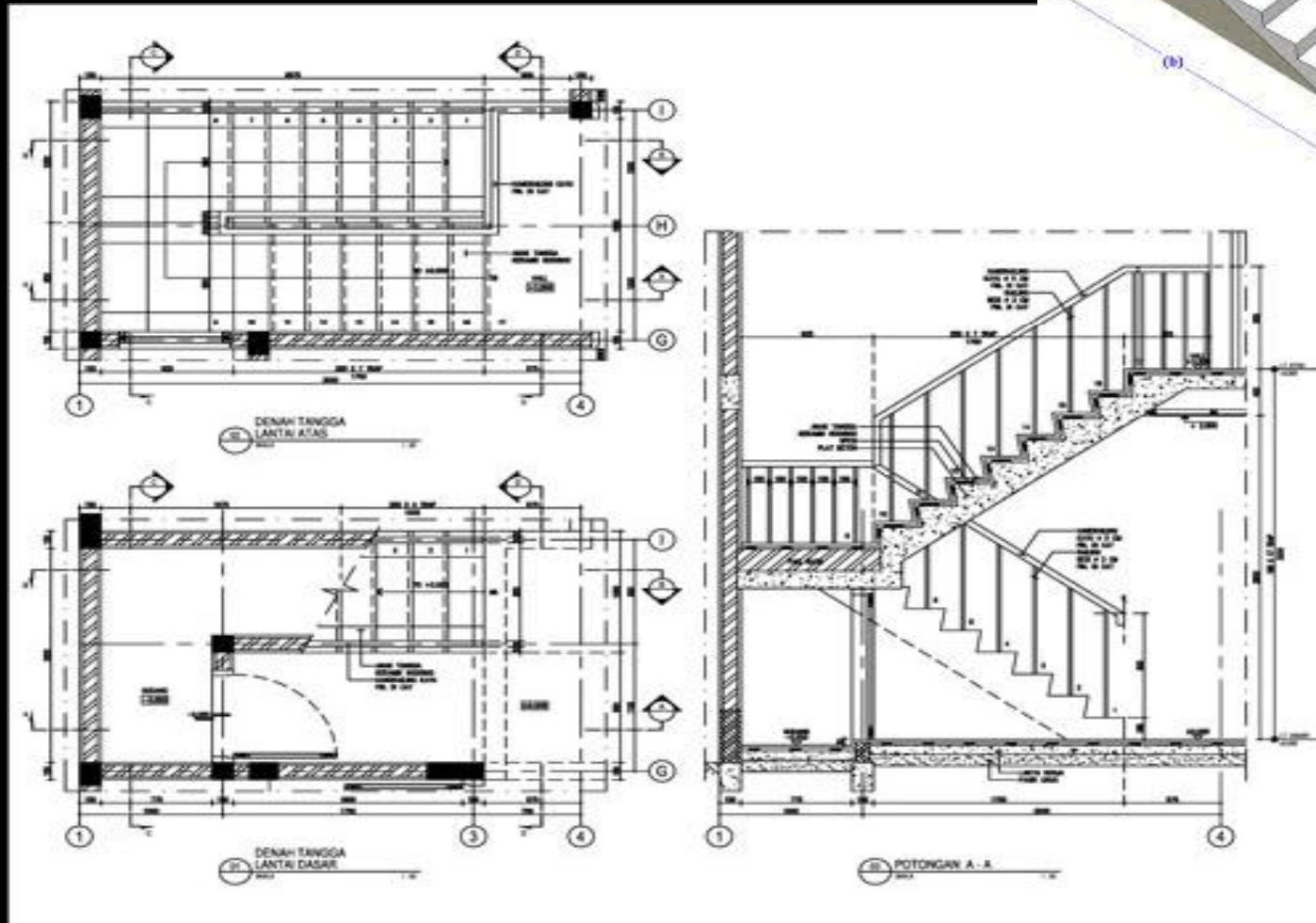
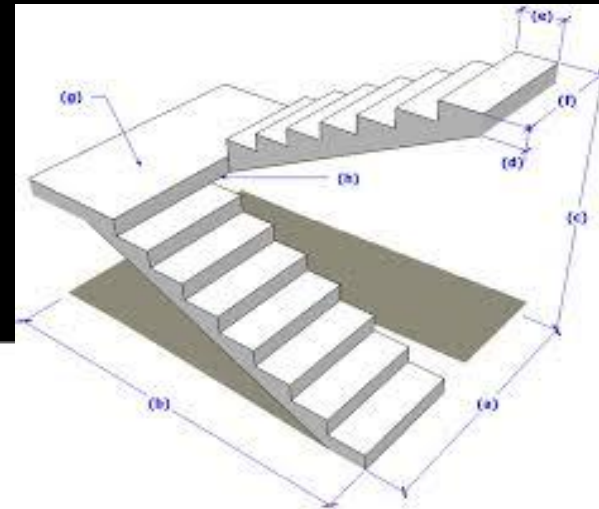
Titik tumpuan atap bisa dibentuk menggunakan kantilever



KOMPONEN STRUKTUR : Desain & Rangka atap



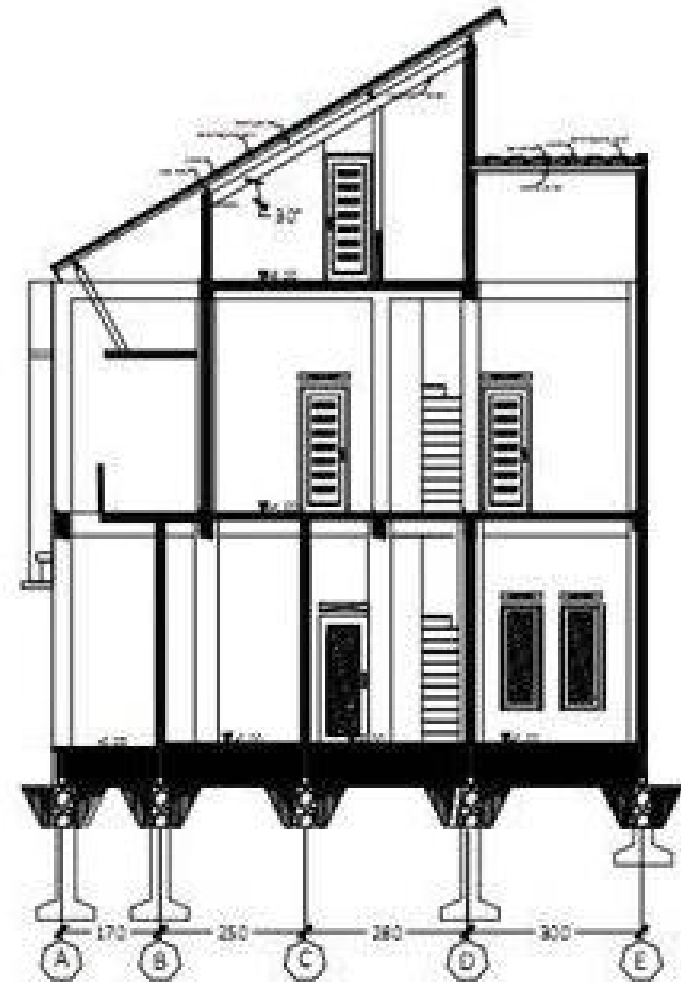
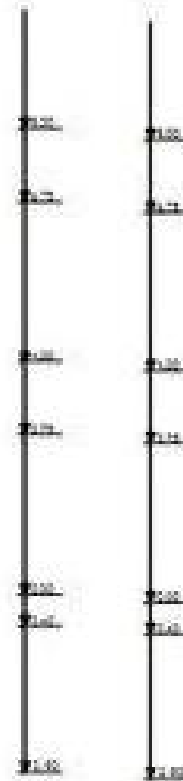
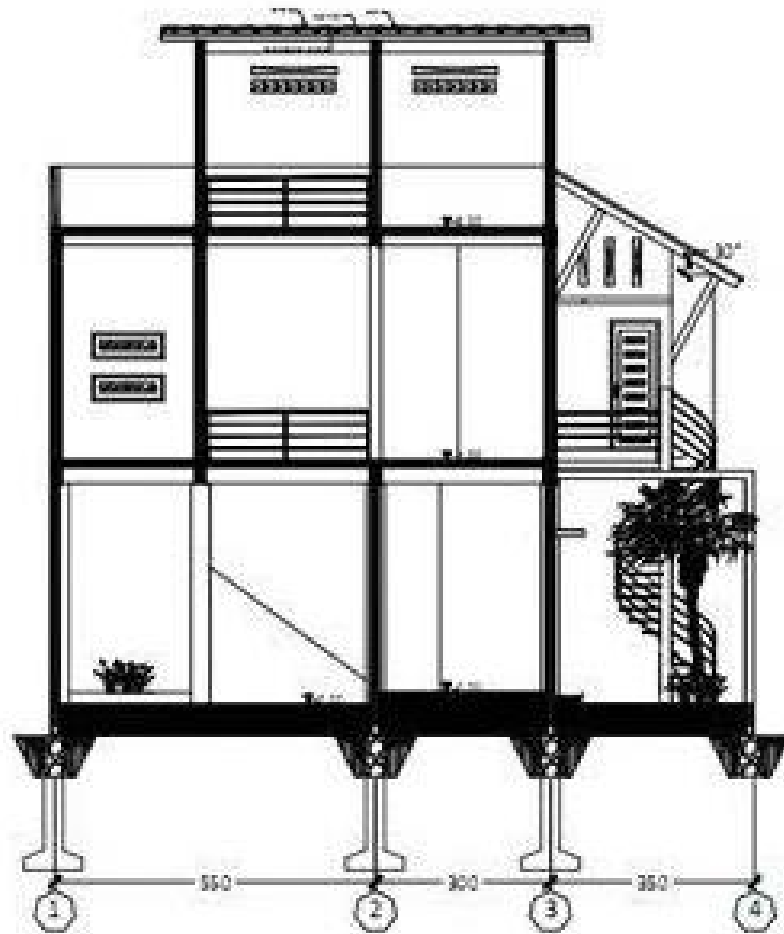
KOMPONEN STRUKTUR : Tangga



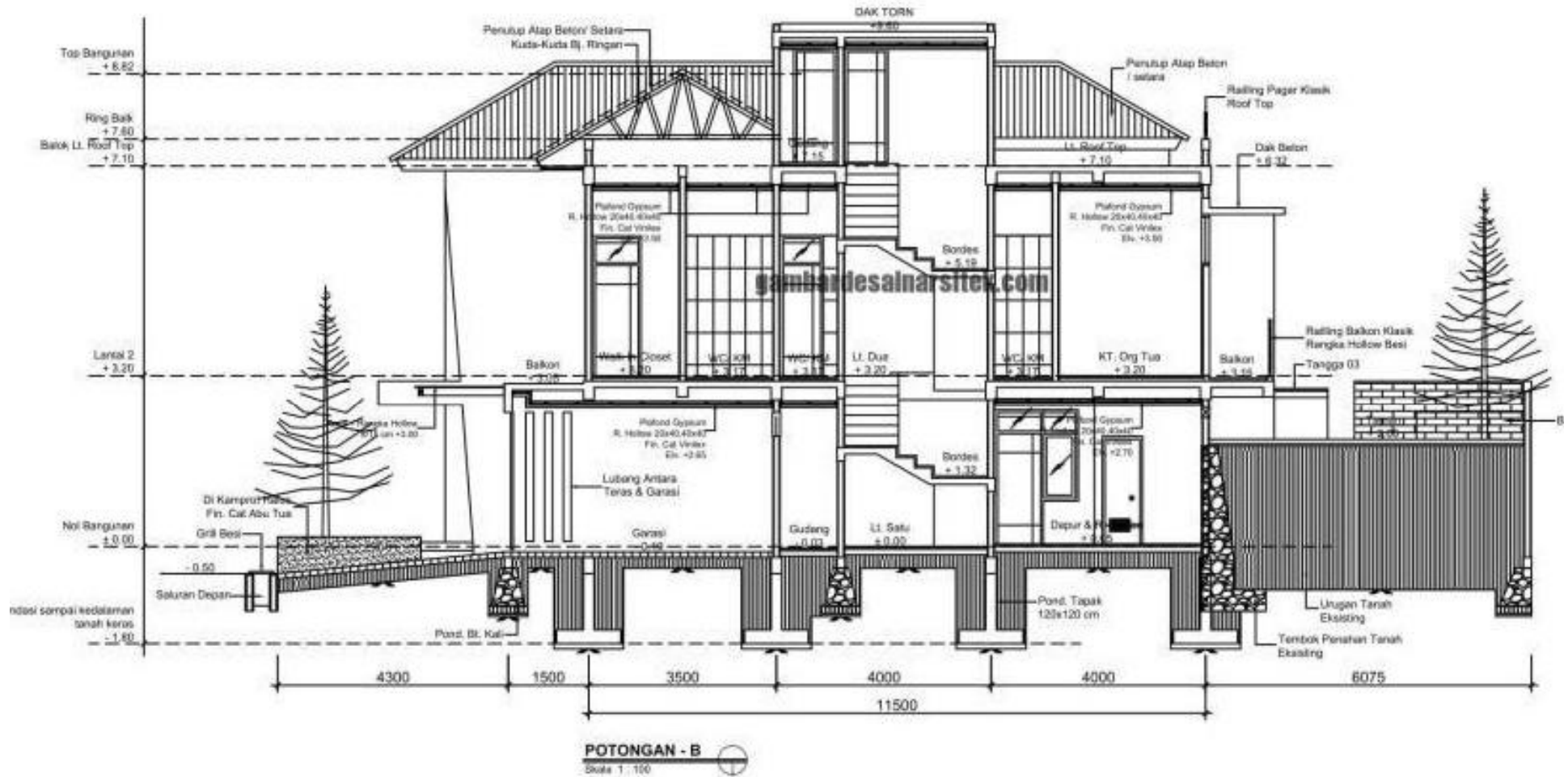
DESAIN TANGGA DAN VOID



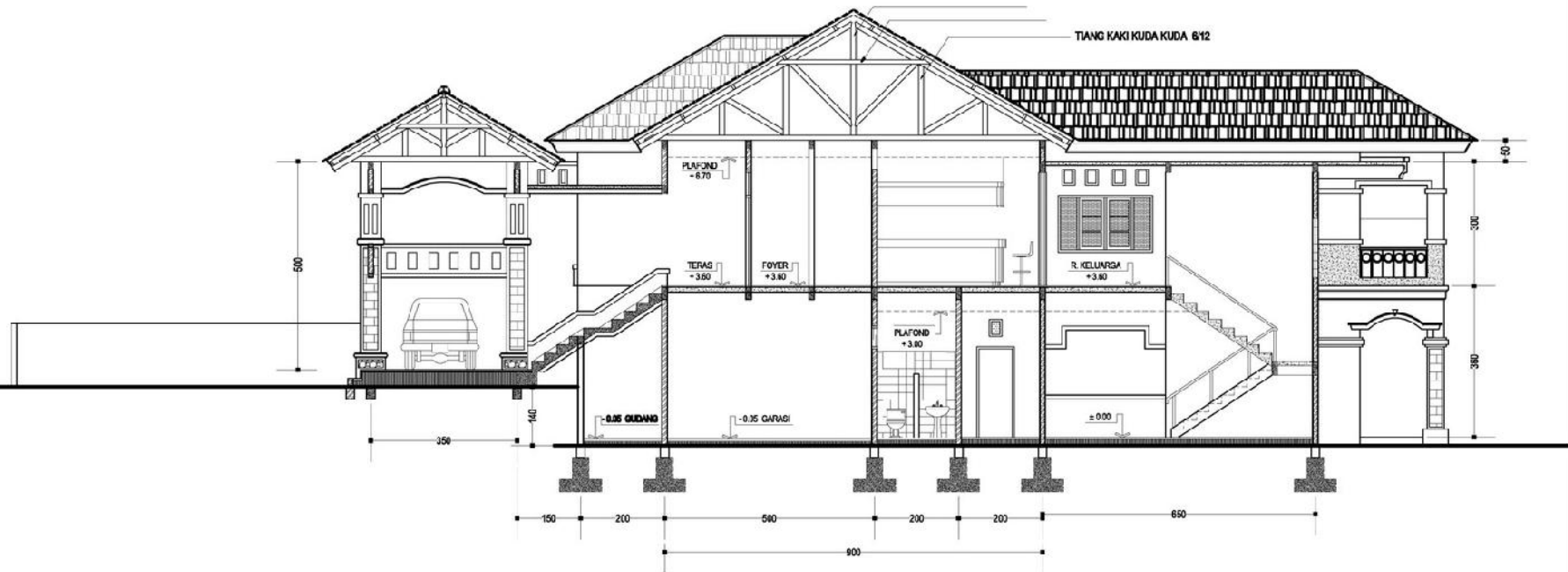
ANATOMI POTONGAN



ANATOMI POTONGAN



ANATOMI POTONGAN



 **POTONGAN B - B**
SKALA 1 : 100

ANATOMI POTONGAN





SELESAI