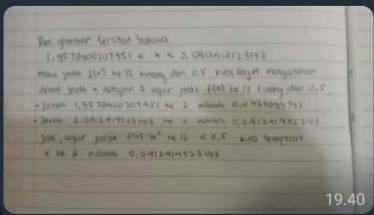


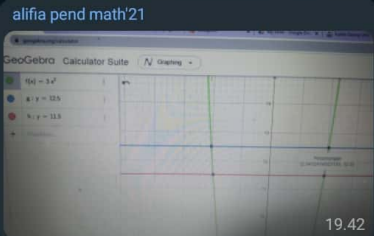
00.11 4G LTE 0.00 Vo 3

← Kelompok 1 Kalkulus
ahmad sabiq, alifia, ananda, angg...

alifia pend math'21
makasi nadd 19.04

alifia pend math'21
Diteruskan

 19.40

alifia pend math'21
 19.42

nada pend math'21
Bentar Al masih memahami 😊 19.44

alifia pend math'21
alifia pend math'21 Foto
yg ini aja nad 19.44

nada pend math'21
alifia pend math'21
yg ini aja nad
Iya al 19.45

hervanny pend math'21
alifia pend math'21 Foto
yg ini bagian jarak 1,957... ke 2 adl 0,042... dan jarak 2.0412... ke 2 adl 0,041... kok bisa dapat itu gimana caranya? 19.57

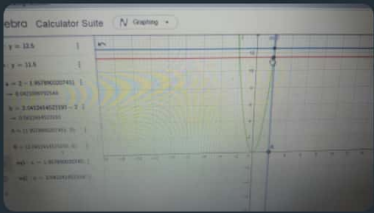
alifia pend math'21
dikurangi vann 20.01

kalo pindah nomer 1 dulu gimana 20.03

hervanny pend math'21
alifia pend math'21
dikurangi vann
kalau dikurangi yg 1,957... - 2 itu hasilnya negatif i, tp kok disitu positif, bingungku disitu 20.04

alifia pend math'21
dibalik van, jadi 2-1.957 20.04

hervanny pend math'21
oalaa, okeyy" 20.06

alifia pend math'21
 20.09

kalo grafiknya gini gimana 20.09

jadi nanti tinggal cari hasil akhir, yg mana yg lebih dekat jaraknya ke 2 20.10



Kelompok 1 Kalkulus

ahmad sabiq, alifia, ananda, angg...



dwija pend math'21

oalaih 20.14

kalo diterusin gimana? 20.15

hervanny pend math'21

alifia pend math'21
kalo grafiknya gini gimana



hoo gitu wae 20.15

alifia pend math'21
kesimpulannya 20.16

hervanny pend math'21

$b) 12 = 0,05 = 11,95$
 $12 + 0,05 = 12,05$
 $\rightarrow f(x) = 11,95$
 $3x^2 = 11,95$
 $x^2 = 3,98333333333333$
 $x = 1,99582898339$
 $\rightarrow f(x) = 12,05$
 $3x^2 = 12,05$
 $x^2 = 4,01666666667$
 $x = 2,00416283541$
 - Jarak $1,99582898339$ ke 2 adl $0,00417101601$
 - Jarak $2,00416283541$ ke 2 adl $0,00416283541$
 Jadi, agar jarak $f(x) = 3x^2$ ke $12 \leq 0,05$, x ke 2 adalah $0,00416283541$

jd yg b itungannya kaya gini yaa? 20.17

alifia pend math'21

hervanny pend math'21
jd yg b itungannya kaya gini yaa?



iyaa 20.17

nada pend math'21

hervanny pend math'21
jd yg b itungannya kaya gini yaa?



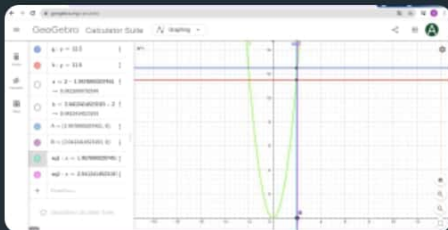
lya van 20.17

hervanny pend math'21

alifia pend math'21
kesimpulannya

dibuat cerita aja gimana tp gausa panjang" kek punyae citra, biar agak beda dikit 20.17

alifia pend math'21



ini buat grafik yg a 20.18

alifia pend math'21

hervanny pend math'21
dibuat cerita aja gimana tp gausa panjang" kek punyae citra, biar agak beda dikit

iyaa gapapa vann 20.18



Kelompok 1 Kalkulus

ahmad sabiq, alifia, ananda, angg...



20.10

nada pend math'21

alifia pend math'21
kesimpulannya

Klo bisa dibuat tulisan ke bwh . Jadi ben terarah gitu

20.19

nada pend math'21

nada pend math'21

Klo bisa dibuat tulisan ke bwh . Jadi ben terarah gitu

Saran aja sih

20.19

nada pend math'21

nada pend math'21

Klo bisa dibuat tulisan ke bwh . Jadi ben terarah gitu

Tpi

20.19

hervanny pend math'21

nada pend math'21

Klo bisa dibuat tulisan ke bwh . Jadi ben terarah gitu

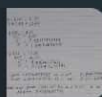
bolehh

20.19

alifia pend math'21

hervanny pend math'21

jd yg b itungannya kaya gini yaa?



berarti yg c mirip gini ya vann

20.20

nada pend math'21

hervanny pend math'21

bolehh

Tpi aku bingung nulisnya Van 😞

20.20

dwija pend math'21

lanjut nomer 1 yok

20.22

alifia pend math'21

yukk

20.23

dwija pend math'21

yokk @nada pend math'21

20.23

alifia pend math'21

nomer 2 coba masing-masing ya

20.23

nada pend math'21

dwija pend math'21

yokk @nada pend math'21

Kemana ? Nomer 1 ?

20.23

dwija pend math'21

hoooh

20.23

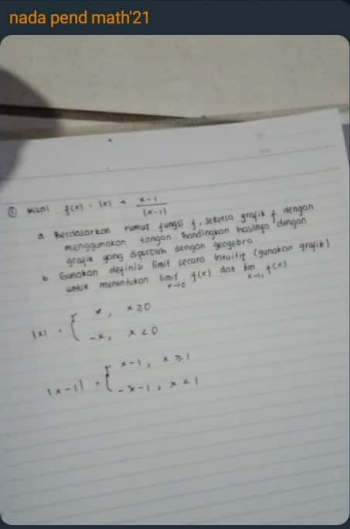
nada pend math'21
alifia pend math'21
ini ya buat soal diskusinya
Ini di buat syarat mutlak dulu 20.24

nada pend math'21
Ini di buat syarat mutlak dulu
Aku masih mau nyoba 20.24

alifia pend math'21
nada pend math'21
Ini di buat syarat mutlak dulu
abistu nanti dibuat kalo misal x nya 1 y nya berapa 20.25

hervanny pend math'21
alifia pend math'21
berarti yg c mirip gini ya vann
iyaa benerr, nanti hasil akhirnya 0,00041662327 20.25

alifia pend math'21
hervanny pend math'21
iyaa benerr, nanti hasil akhirnya 0,00041662327
okee vannn, sama bertii 20.25



Gini dulu udh bnr blm ? 20.35

hervanny pend math'21
|x-1| yg bawah itu -x+1, x<1 haruse 20.37

nada pend math'21
hervanny pend math'21
|x-1| yg bawah itu -x+1, x<1 haruse
Ehh iya makasih van 20.37

alifia pend math'21
abistu di cari x sama y kan ya 20.40

nada pend math'21
alifia pend math'21
abistu di cari x sama y kan ya
Jika x= 0 y berapa gitu kan? 20.41

alifia pend math'21
iya sengerti kuu 20.42

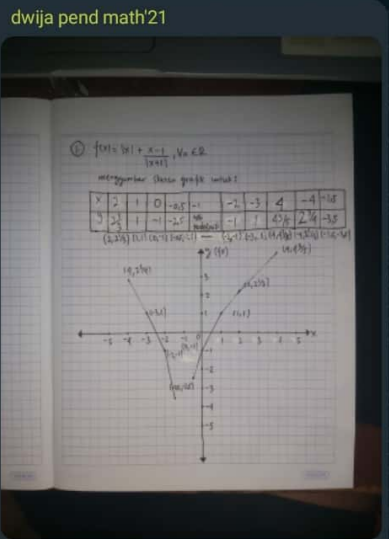
Kelompok 1 Kalkulus
ahmad sabiq, alifia, ananda, angg...

iya sengerti kuu 20.42

ahmad sabiq pend math'21
Brarti penyebut nggak boleh 0 ya? 20.42

alifia pend math'21
iyaa, 20.42

ahmad sabiq pend math'21
Brarti kalo x nya 1, y nya berapa? Ada nggak? 20.43



kayak gitu? 20.43

itu pake tangan 20.44

nada pend math'21
dwija pend math'21
itu pake tangan
Grafiknya pake tangan 20.44

ahmad sabiq pend math'21
dwija pend math'21
kayak gitu?
Kayaknya di soal, pentebutnya itu mutlak x-1,
bukan x+1 20.46

dwija pend math'21
yauwes sama ae tapi o 20.46

eh beda deng 20.46

wkwk 20.47

nad ubah 20.47

nada pend math'21
dwija pend math'21
nad ubah
Waitt 20.47

nada pend math'21
dwija pend math'21
kayak gitu?
Eh Al klo bisa langsung gini kenapa aku cari
syarat nilai mutlak? 🐱 20.48



Kelompok 1 Kalkulus

ahmad sabiq, alifia, ananda , angg...



syarat nilai mutlak? 🐱

20.48

dwija pend math'21

🚫 *Pesan ini telah dihapus*

20.49

ahmad sabiq pend math'21

Emang haruse gimana to? Wkwk

20.52

ananda pend math'21

nada pend math'21

Eh Al klo bisa langsung gini kenapa aku cari syarat nilai mutlak? 🐱



20.53

Kayanya kita cuma perlu syarat penyebut bukan nol ngga sih?

20.53

nada pend math'21

ananda pend math'21

Kayanya kita cuma perlu syarat penyebut bukan nol ngga sih?

He e deh kayane an

20.54

dwija pend math'21



1.08

20.54



ananda pend math'21

x tidak sama dengan 1

20.54

dwija pend math'21

dangdutan sek ae

20.54



20.54

ananda pend math'21

Tak kiro semenit i njelaske 🙄

20.54

nada pend math'21

Eh guys ada mas Zakky di mata najwa 🐱

20.55

ahmad sabiq pend math'21

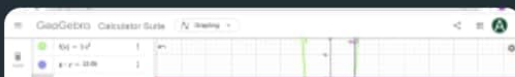
nada pend math'21

Eh guys ada mas Zakky di mata najwa 🐱

Lah hoooh

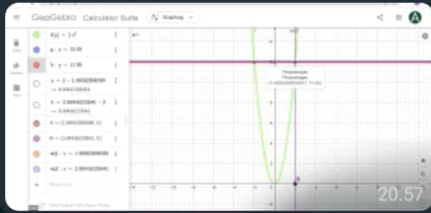
20.57

alifia pend math'21





alifia pend math'21



alifia pend math'21



bener engga gitu 20.57

nada pend math'21

alifia pend math'21
bener engga gitu

Benerr al 20.57

nada pend math'21

nada pend math'21
Eh Al klo bisa langsung gini kenapa aku cari syarat nilai mutlak? 🤔

20.57

alifia pend math'21

nada pend math'21

sebennernya itu uda masuk si, biar lebih spesifik aja

20.58

nada pend math'21

nada pend math'21
Gini dulu udh bnr blm ?



Berarti habis ini Langsung jwb punya DJ gitu?

20.59

dwija pend math'21

emmn 🤔 20.59

ananda pend math'21

alifia pend math'21
bener engga gitu

Benerr 21.00

hervanny pend math'21

alifia pend math'21
bener engga gitu

benerr 21.02

dwija pend math'21

alifia pend math'21
bener engga gitu

benerr 21.02



Kelompok 1 Kalkulus

ahmad sabiq, alifia, ananda, angg...



ananda pend math'21

Ini masih nomer berapa? 21.09

nada pend math'21

ananda pend math'21

Ini masih nomer berapa?

Nomer 1 a 21.09

nada pend math'21

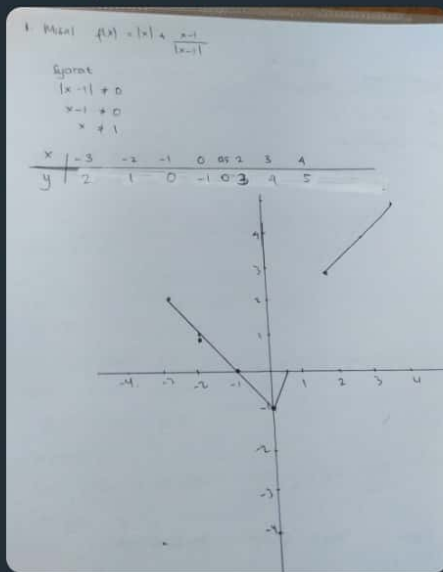
dwija pend math'21

📎 kayak gitu?



Ini an tulis ulang aja DJ salah soal di penyebut doang kok 21.09

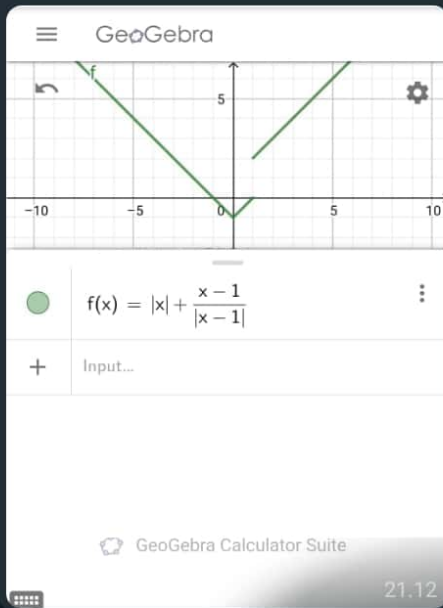
ananda pend math'21



Gini? 21.11

ananda pend math'21




➡ Diteruskan



Gambar geogebra dari sabiq kemarin 21.12

nada pend math'21

00.13 0.19 Vo KB/S LTE


←  **Kelompok 1 Kalkulus**  
ahmad sabiq, alifia, ananda, angg...

Gambar geogebra dari sabiq kemarin 21.12

nada pend math'21
Iya an gitu 21.12

ananda pend math'21
nada pend math'21
Iya an gitu
Dicari $x=0.9$ sama $x=1.1$ ngga nad yang gambar manual? 21.13

nada pend math'21
ananda pend math'21
Dicari $x=0.9$ sama $x=1.1$ ngga nad yang gambar manual?
Iya 21.16

hervanny pend math'21
 Pesan ini telah dihapus 21.16

ananda pend math'21
Ya itu van, ngga sama dengan 1 karena nanti tak terdefinisi kalau penyebutnya 0 21.17

hervanny pend math'21
oiyaaa dingg, maaf maaf 21.18


nada pend math'21
Berarti ini 1 a udh ketemu ya? 21.20



ananda pend math'21
Iya siap 21.21
Suruh ngebandingin si grafiknya, trus kesimpulannya apa 21.21


nada pend math'21
ananda pend math'21
Suruh ngebandingin si grafiknya, trus kesimpulannya apa
Sama nggak sih grafiknya 21.22

ananda pend math'21
Sama, yang geogebra lebih detail aja 21.22

ahmad sabiq pend math'21
Kalo di geogebra grafiknya putus 21.22

ahmad sabiq pend math'21
 Pesan ini telah dihapus 21.23

nada pend math'21
ananda pend math'21 
 Gini?
Ini juga putus 21.23

ananda pend math'21
 Pesan ini telah dihapus 21.23

ahmad sabiq pend math'21
Eh sama ding 🤔 21.23
Maap maap 21.23

Kelompok 1 Kalkulus
ahmad sabiq, alifia, ananda , angg...

nada pend math'21
Kurang kesimpulan ? 21.25

ananda pend math'21
Kurang nomer 1b 21.26

nada pend math'21

$f(x) = \frac{x-1}{x-1}$
 $g(x) = \begin{cases} x, & x \geq 0 \\ -x, & x < 0 \end{cases}$
 $h(x) = \begin{cases} x-1, & x \geq 1 \\ -x+1, & x < 1 \end{cases}$
 $f(x) = \begin{cases} -x + \frac{x}{1-x}, & x < 0 \\ x + \frac{x}{1-x}, & 0 \leq x < 1 \\ x + \frac{x}{x-1}, & x \geq 1 \end{cases}$
 $\lim_{x \rightarrow 0} f(x) = \lim_{x \rightarrow 0} \frac{-x + x}{1-x} = \frac{0}{1-0} = 0$
 $\lim_{x \rightarrow 0^+} f(x) = \lim_{x \rightarrow 0^+} \frac{x + x}{1-x} = \frac{0}{1-0} = 0$
 $\lim_{x \rightarrow 0^-} f(x) = \lim_{x \rightarrow 0^-} \frac{-x + x}{1-x} = \frac{0}{1-0} = 0$
 jadi $\lim_{x \rightarrow 0} f(x) = 0$

nada pend math'21

$\lim_{x \rightarrow 1} f(x) = \lim_{x \rightarrow 1} \frac{x+x}{1-x}$
 $= \lim_{x \rightarrow 1} \frac{x(1+x)}{1-x}$
 $= 1 \cdot 0 = 0$
 $\lim_{x \rightarrow 1^-} 1-x = 0$ x mendekati 1 arah kiri
 $1-x \rightarrow 0$ x mendekati 0 arah kanan

hervanny pend math'21
ananda pend math'21
Yes dude ini juga putus
ini yg x=0,5 haruse y=-0,5 ga si? 21.28

ananda pend math'21
Oiya bener van 21.29

Nggak fokus tenan, maaf maaf 21.30

alifia pend math'21
gapapa nannn 21.30

ananda pend math'21
nada pend math'21
Foto
Ohh ginii, kalau dibuat grafik nad? 21.31

nada pend math'21
Suruh buat grafik ya? 21.32

ananda pend math'21

1. Misal $f(x) = \left| \frac{x-1}{x-1} \right|$

- Berdasarkan rumus fungsi f , sketsa grafik f dengan menggunakan tangan. Bandingkan hasilnya dengan grafik yang diperoleh dengan geogebra.
- Gunakan definisi limit secara intuitif (gunakan grafik) untuk menentukan $\lim_{x \rightarrow 1} f(x)$ dan $\lim_{x \rightarrow 1} f(x)$

21.32

nada pend math'21

ananda pend math'21

Foto

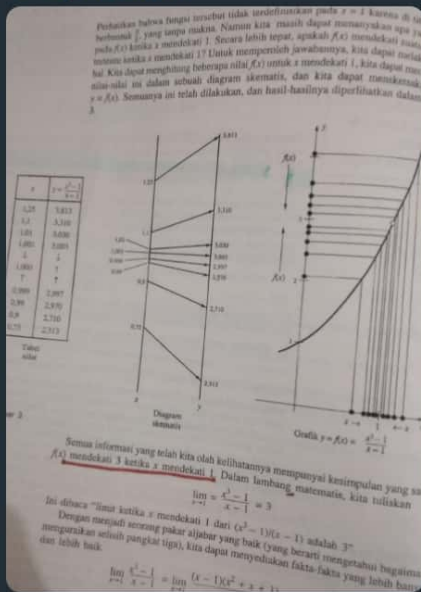
Ohhh waitt 21.33

ananda pend math'21



21.33

alifia pend math'21



aku nyoba yg kaya gini 21.33

buat 1 b 21.33

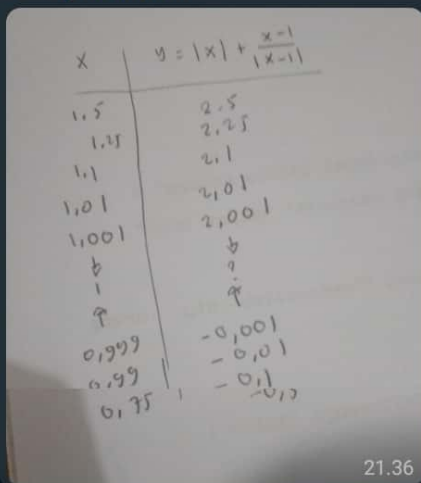
nada pend math'21

alifia pend math'21

aku nyoba yg kaya gini

Ahhhh 😊 21.34

alifia pend math'21



gitu bukan 21.36

nada pend math'21

lya al gitu 21.37



Kelompok 1 Kalkulus

ahmad sabiq, alifia, ananda, angg...



tinggal grafik ya berarti Kemarin

nada pend math'21

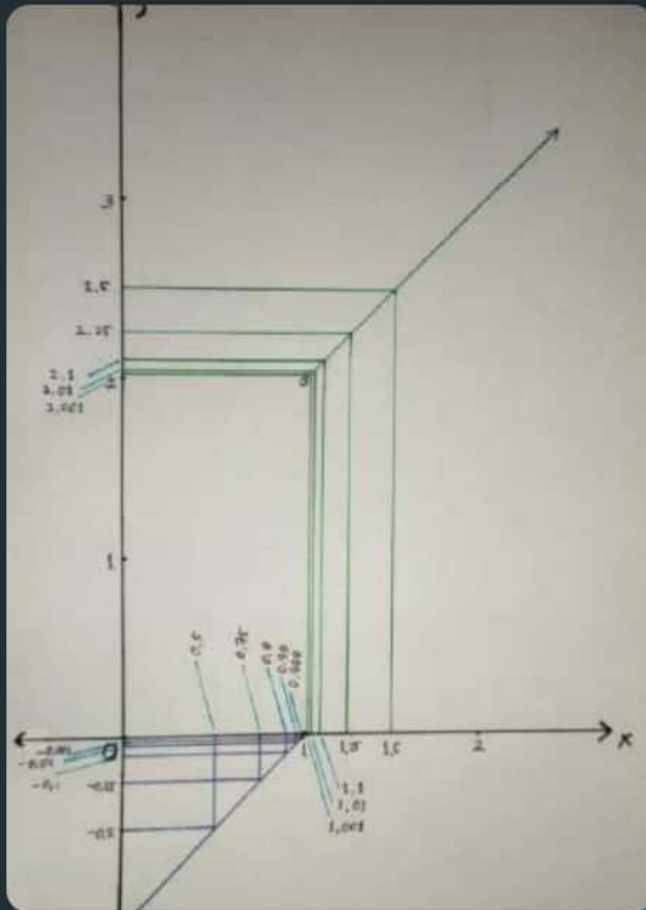
Iya al 21.39

Kmu udh? 21.39

alifia pend math'21

bntr 21.39

alifia pend math'21



barangkali salah 21.42

nada pend math'21

alifia pend math'21
barangkali salah



😊 Ketik pesan



