

1. siapa (who) & apa (what) ?

a. Pengguna ruang

b. Aktifitas yang dilakukan

- Privat
 - Semi Publik
 - Publik
- 
- Bersama
 - Individu

2. Kapan (when) ?

Waktu yang dibutuhkan pengguna ruang.

- a. Saat proses kegiatan dilaksanakan
- b. Durasi kegiatan dilakukan

3. Bagaimana (how) ?

Menjelaskan proses kegiatan pada masing-masing tahapan kegiatan untuk mengetahui sifat dan karakter kegiatan.

contoh :

- Proses pasien datang – parkir – mendaftar – menunggu – konsultasi dokter – diperiksa – pulang
- Proses mengambil bahan makanan dari lemari pendingin – menyiapkan alat masak – meracik bahan – memasak – mencuci peralatan masak – menyimpan peralatan

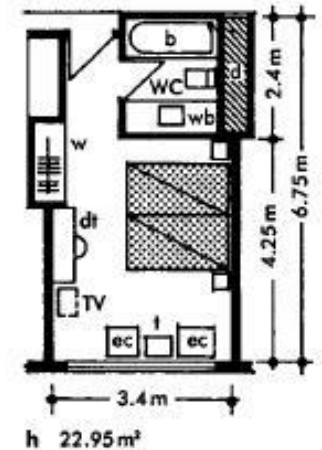
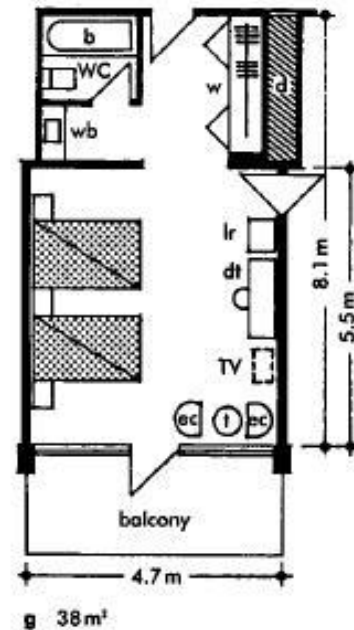
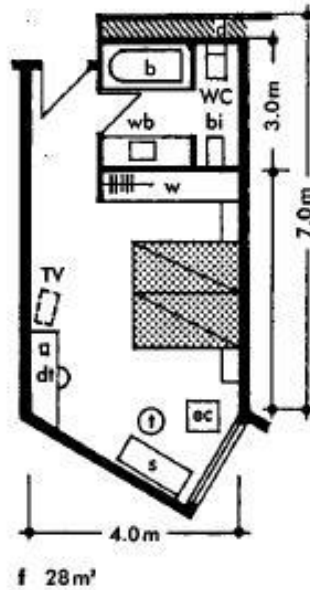
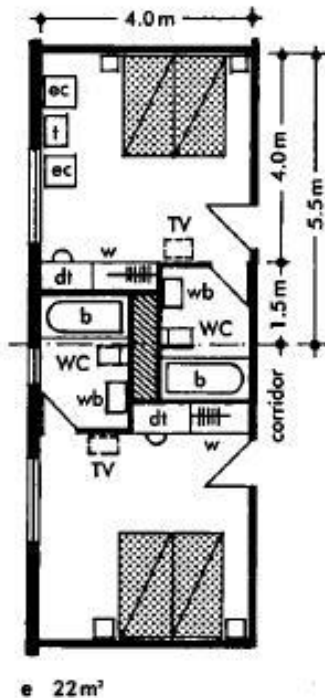
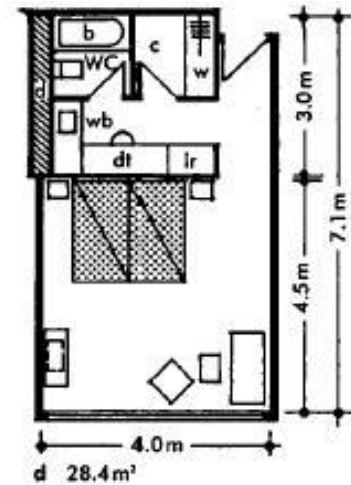
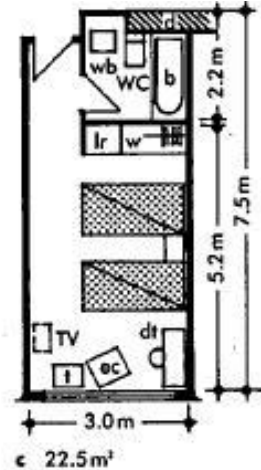
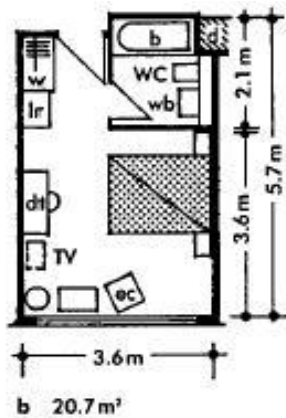
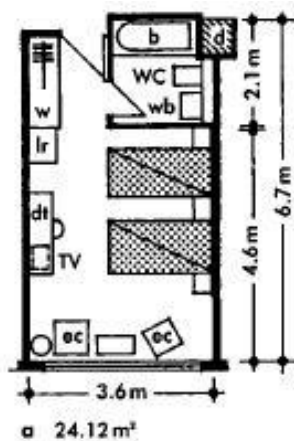
kebutuhan ruang

Study Pengguna & Aktivitas akan membantu proses tahap selanjutnya :
menyusun **Kebutuhan Ruang**

No.	Pengguna Ruang	Profesi / Kegiatan	Aktivitas	Kebutuhan Ruang
1.	Ayah	Dokter Gigi	- Menerima tamu	Ruang Tamu
			- Menerima pasien	Ruang Praktek
			- Berkumpul dengan keluarga	Ruang keluarga
			- dll	

besaran ruang

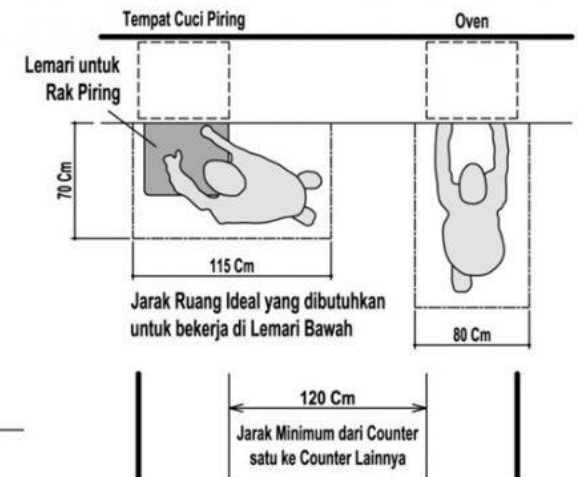
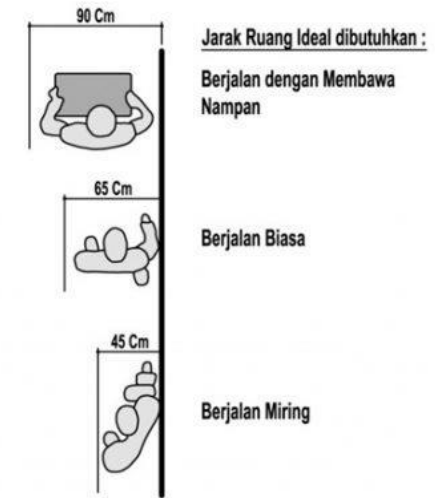
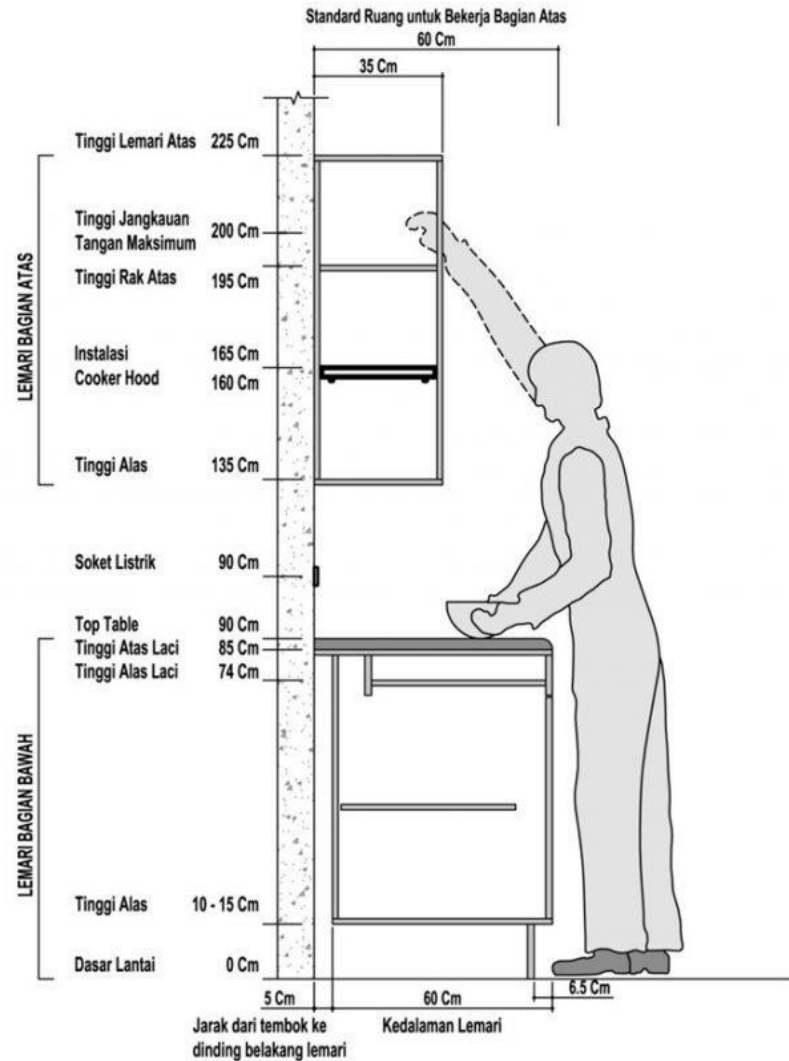
1. Buku Standart Arsitek



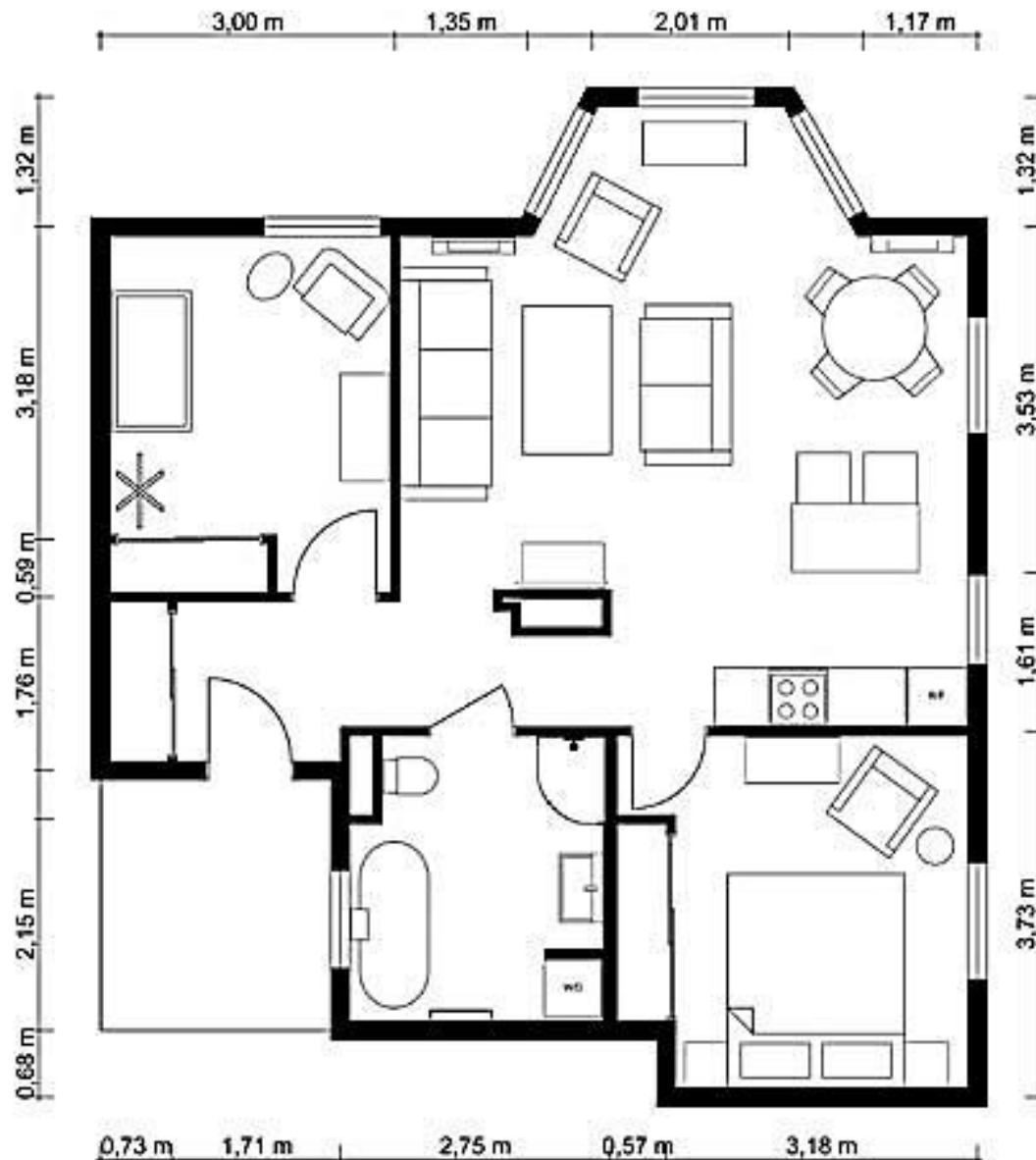
- | | |
|-------------------|-----------------|
| b bath | lr luggage rack |
| bi bidet | s sofa |
| c closet | t table |
| d duct | w wardrobe |
| dt dressing table | wb washbasin |
| ec easy chair | |

besaran ruang

2. Studi Besaran Ruang



besaran ruang



besaran ruang

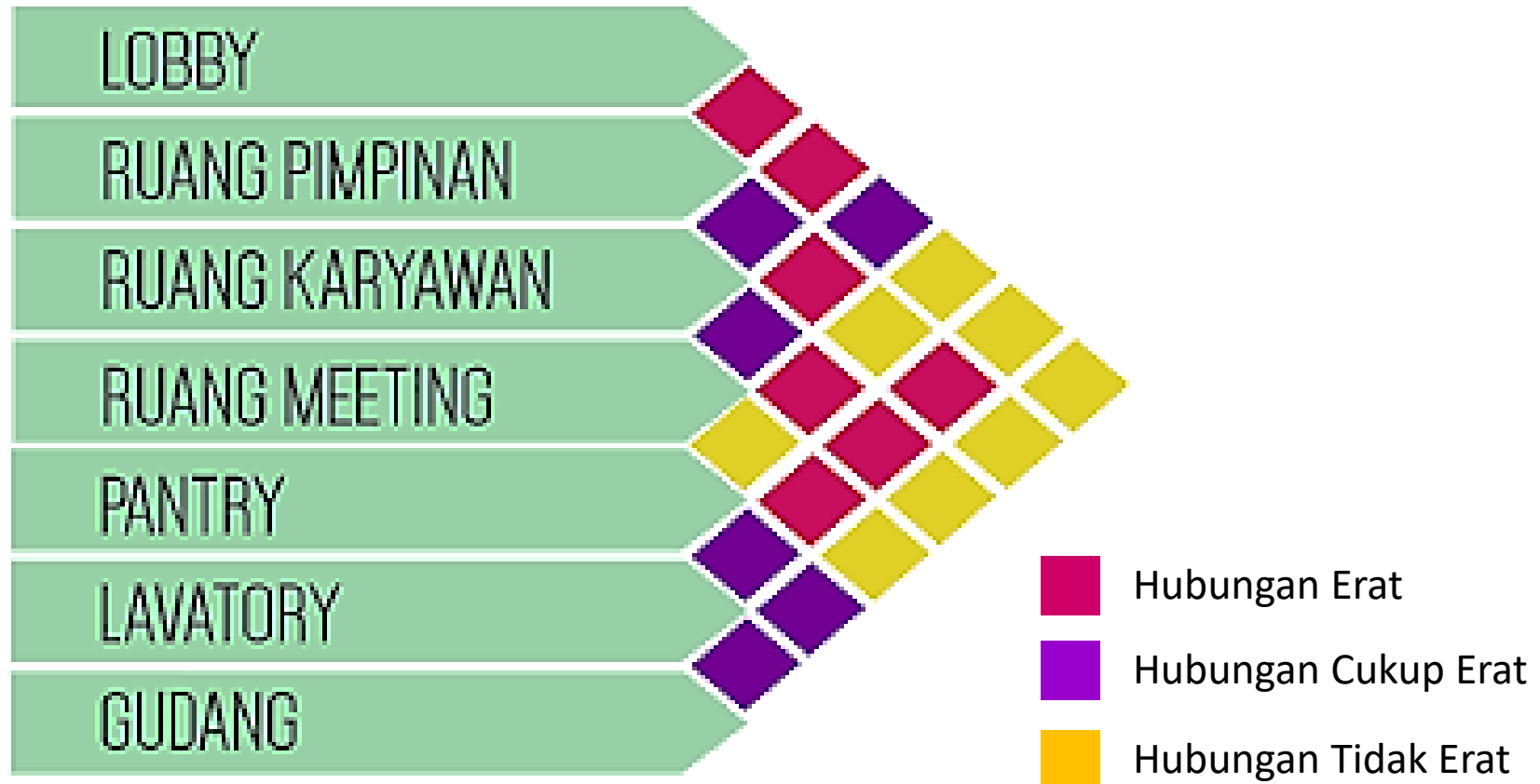
Tabel 2. Besaran Ruang

No.	Kelompok Ruang	Kebutuhan Ruang	Besaran Ruang
1.	Publik	Ruang Tamu	25 m ²
2.	Publik	Ruang Praktek	40 m ²
3.	Semi Publik	Ruang keluarga	35 m ²
		dll	

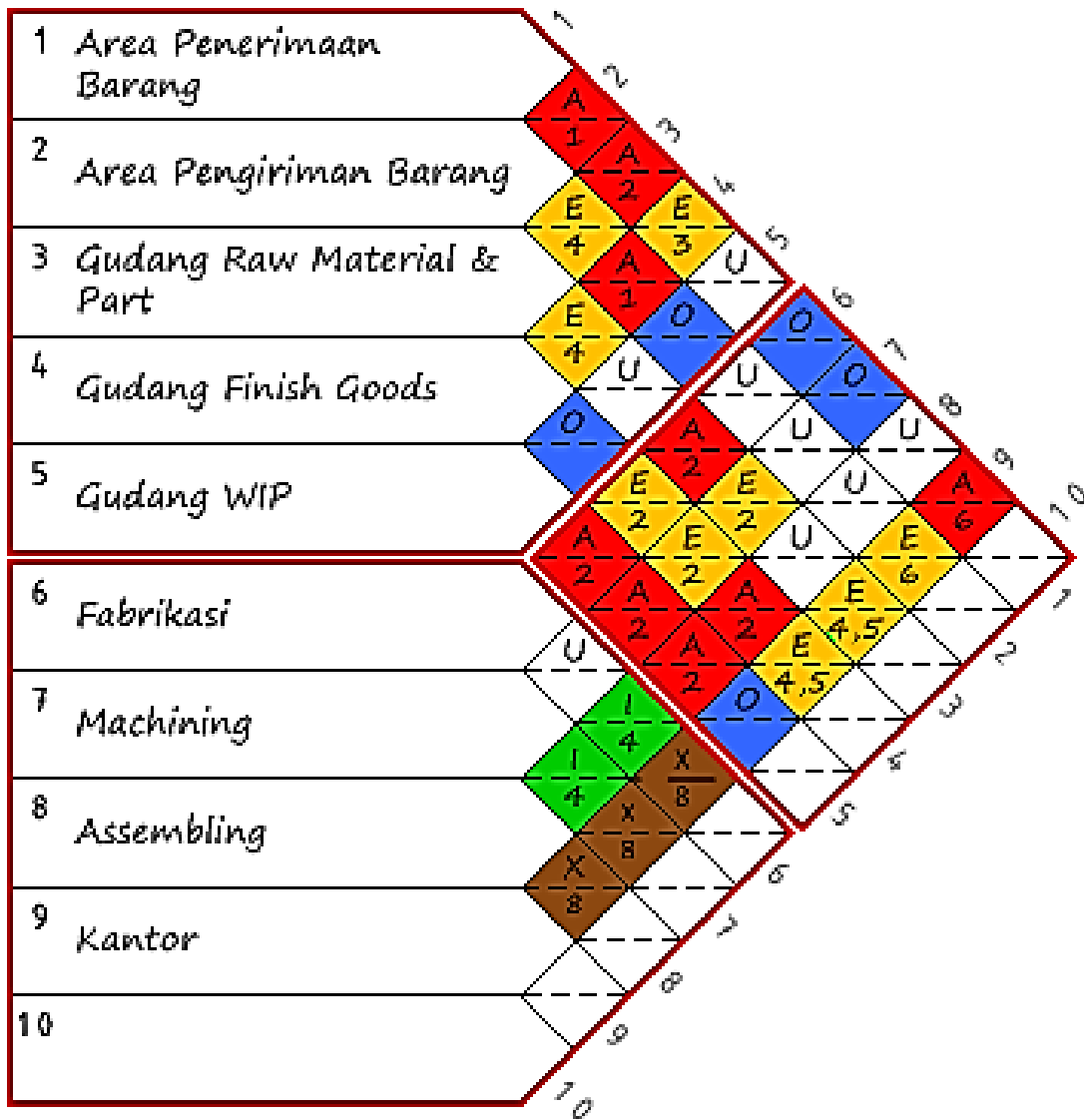
hubungan ruang

Metode menentukan **Hubungan Ruang** :

1. Matriks Hubungan Ruang

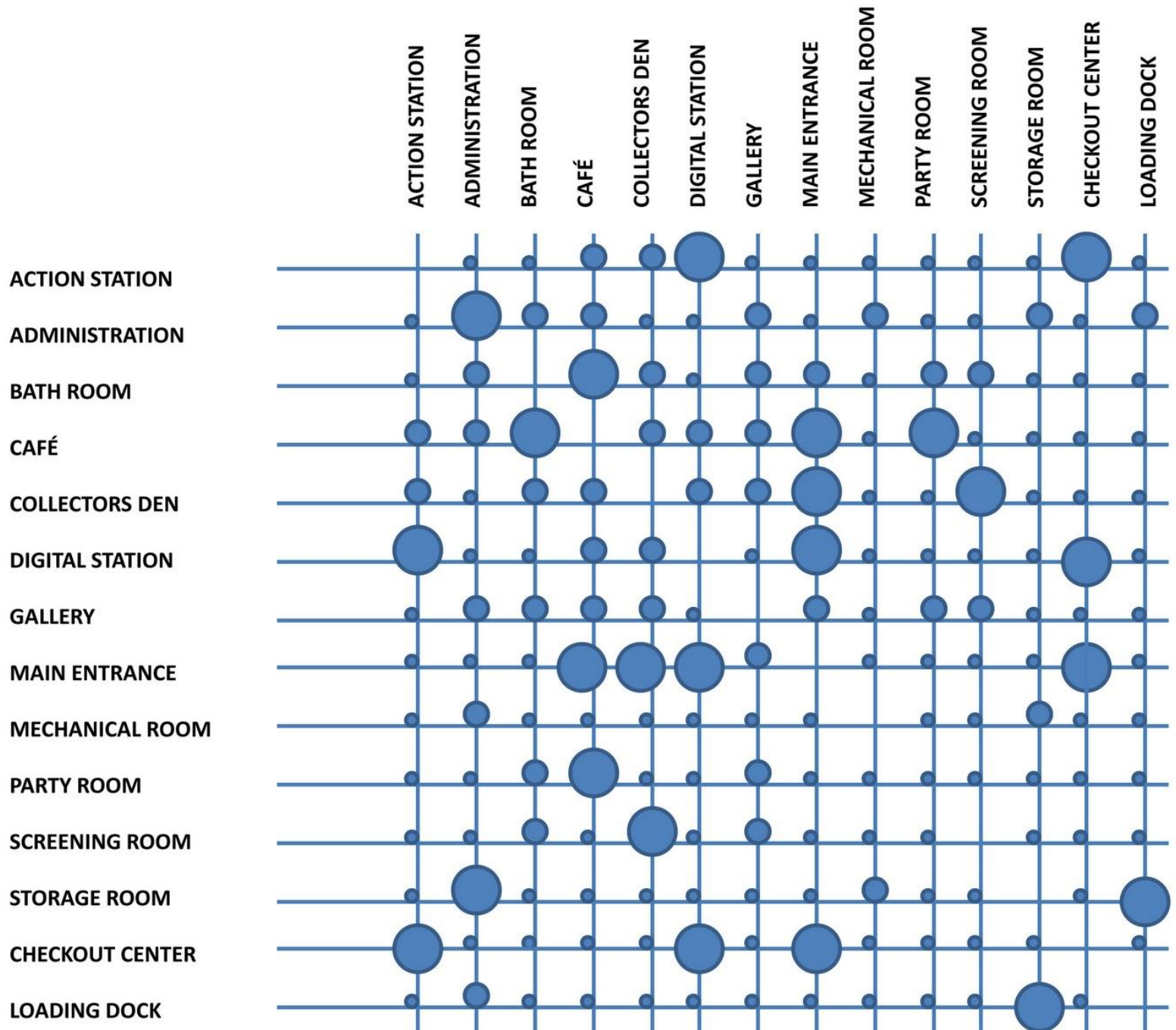


hubungan ruang

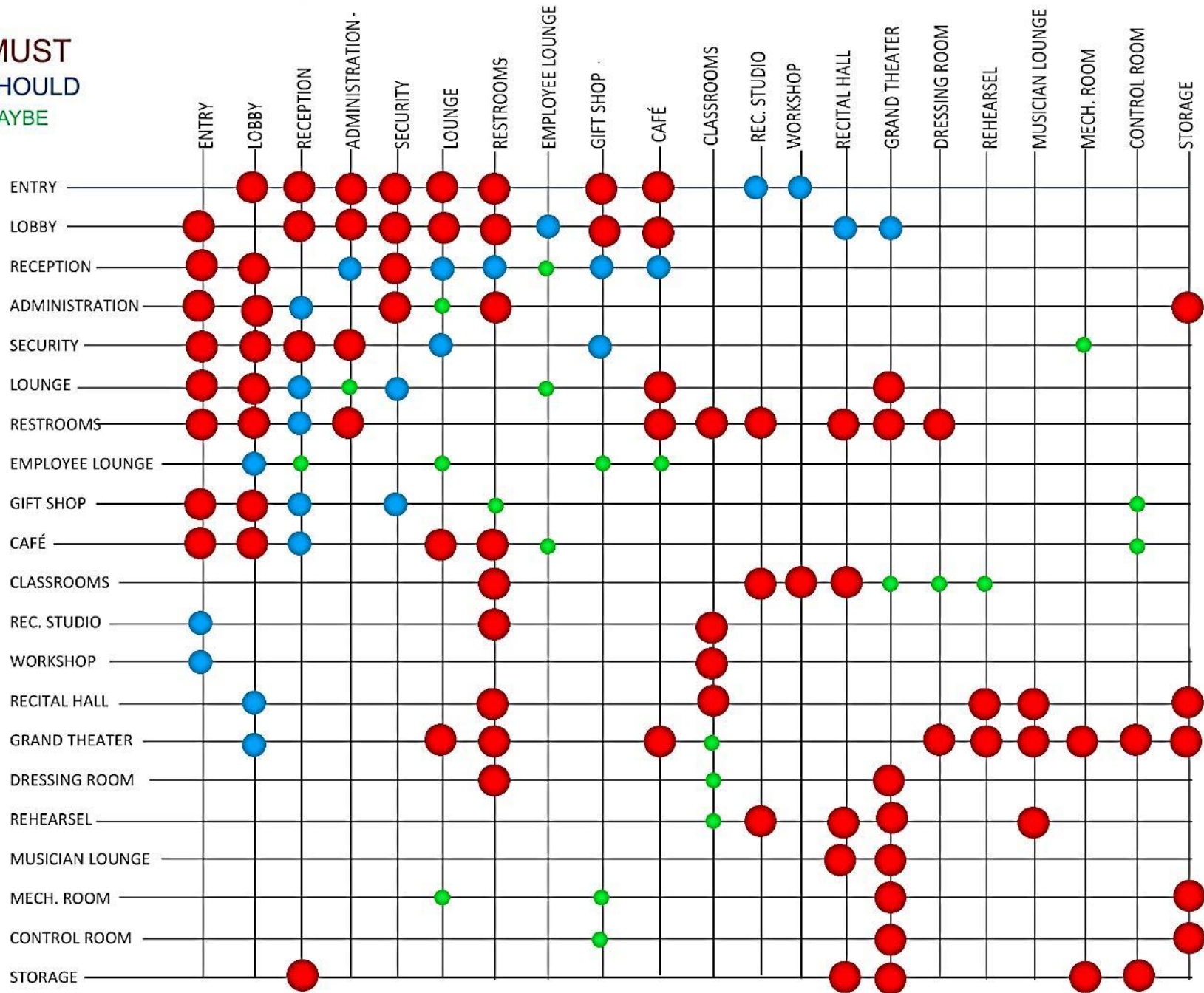


Value	CLOSENESS
A	Absolutely Necessary
E	Especially Important
I	Important
O	Ordinary Closeness OK
U	Unimportant
X	Undesirable

Code	REASON
1	Some dock
2	Flow of material
3	Service
4	Convenience
5	Inventory control
6	Communication
7	Some personnel
8	Cleanliness
9	Flow of parts

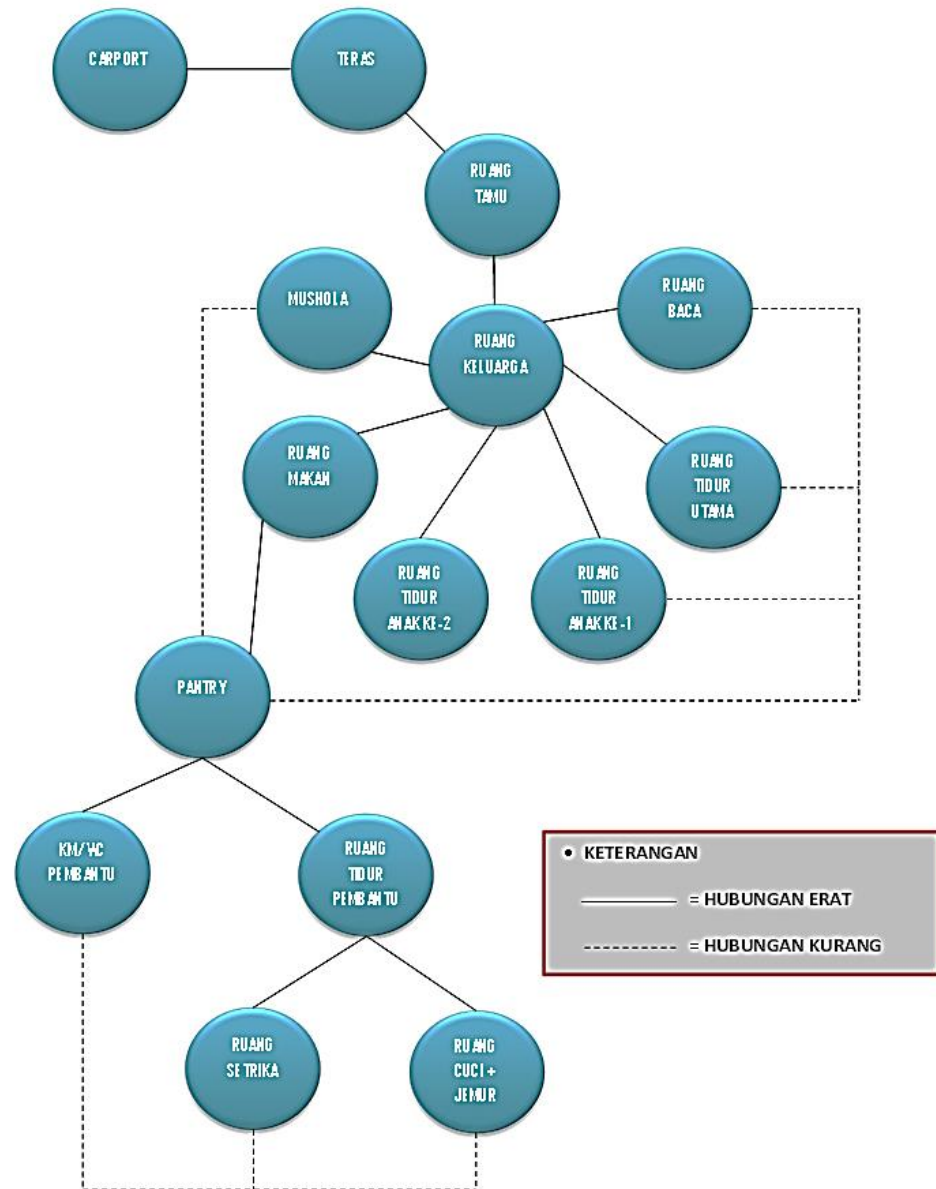


- MUST
- SHOULD
- MAYBE



hubungan ruang

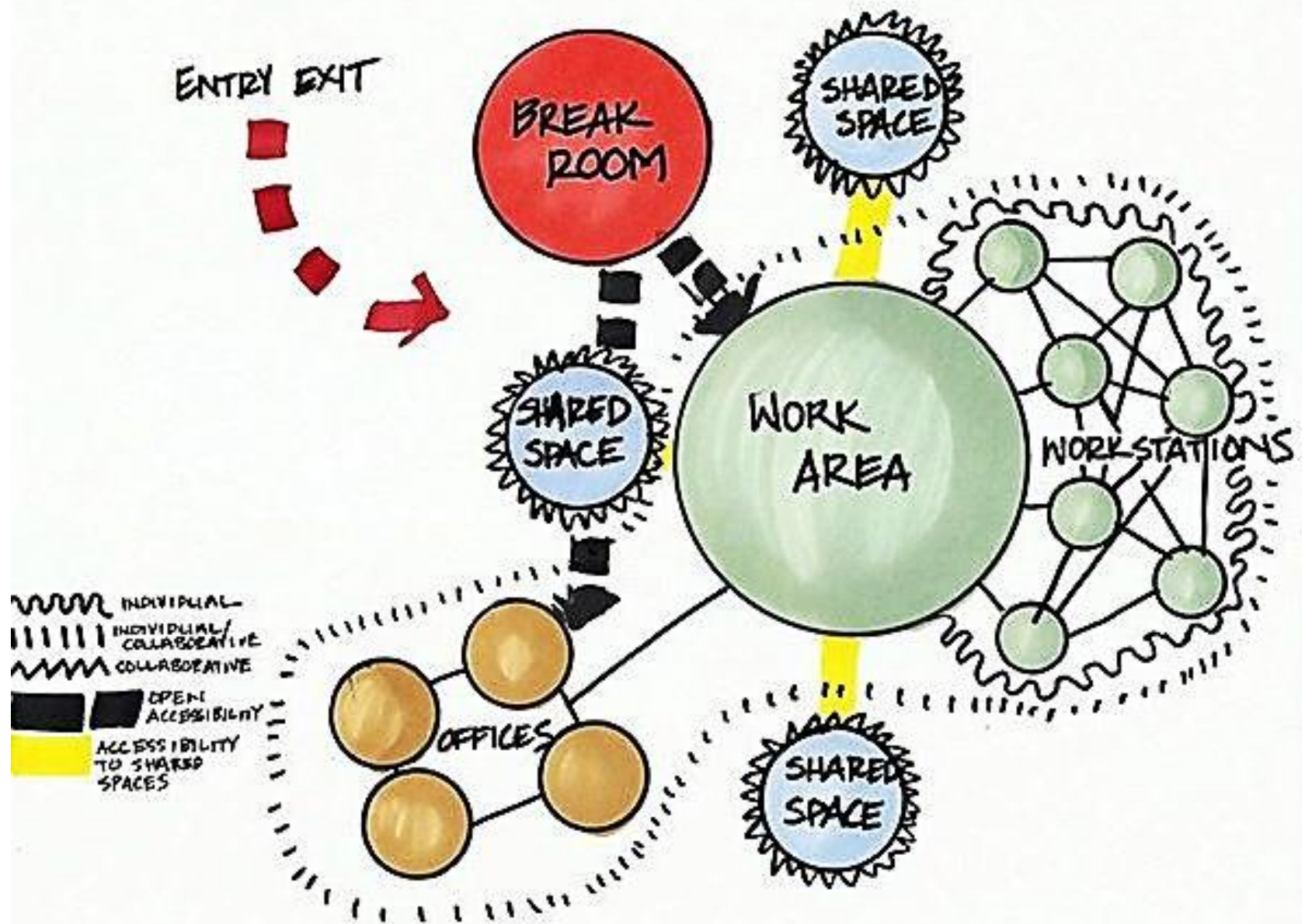
2. Pola Hubungan Ruang



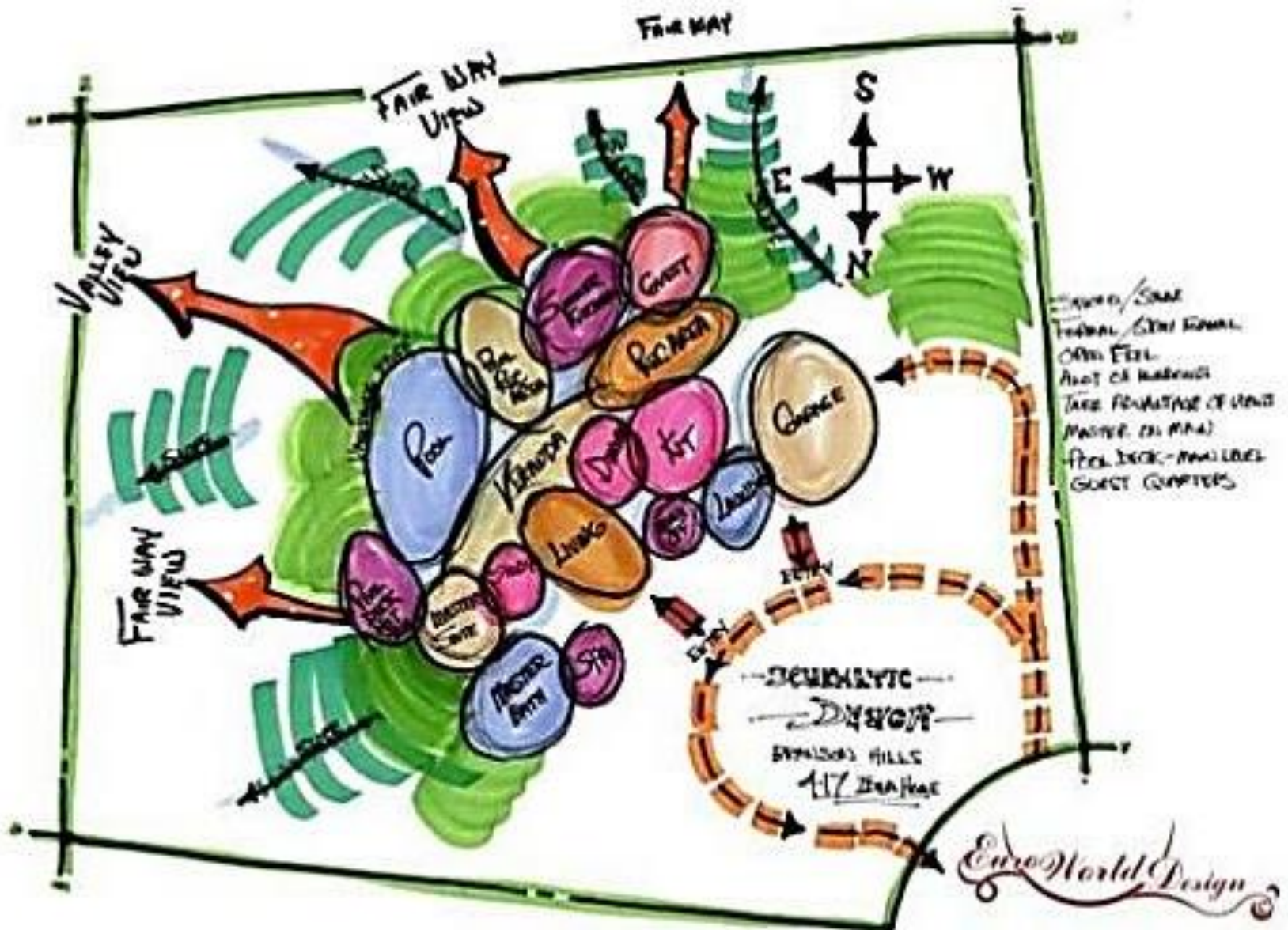
Organisasi Ruang :

1. Pola Kegiatan
2. Pola Sirkulasi
3. Karakter Ruang

zonifikasi

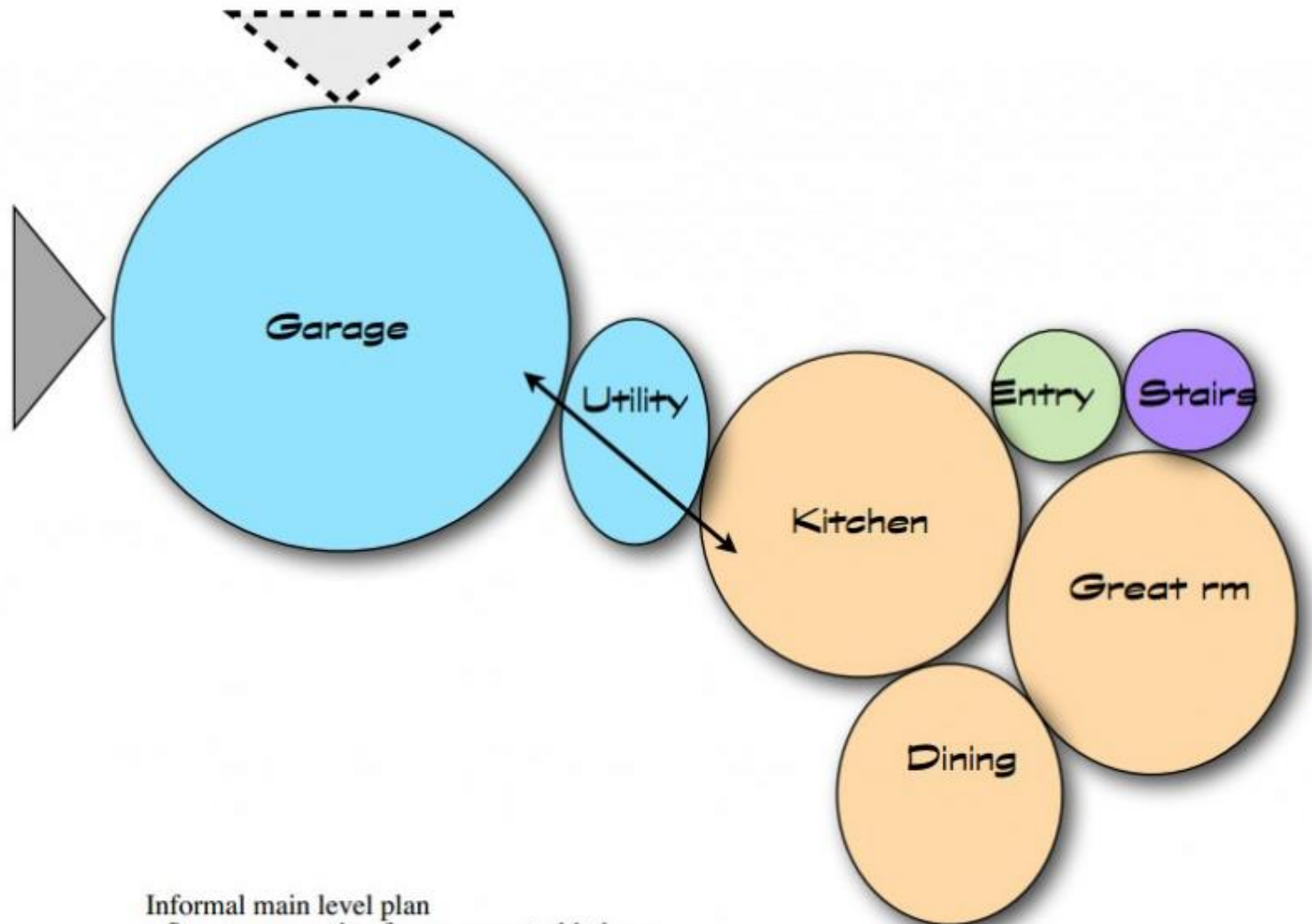


zonifikasi



zonifikasi

Informal main level plan "A"



Informal main level plan

- Strong connection from garage to kitchen.
- Dining room informal and open to kitchen
- Open floor plan

zonifikasi

