



# Tim 3 dasar Matematika

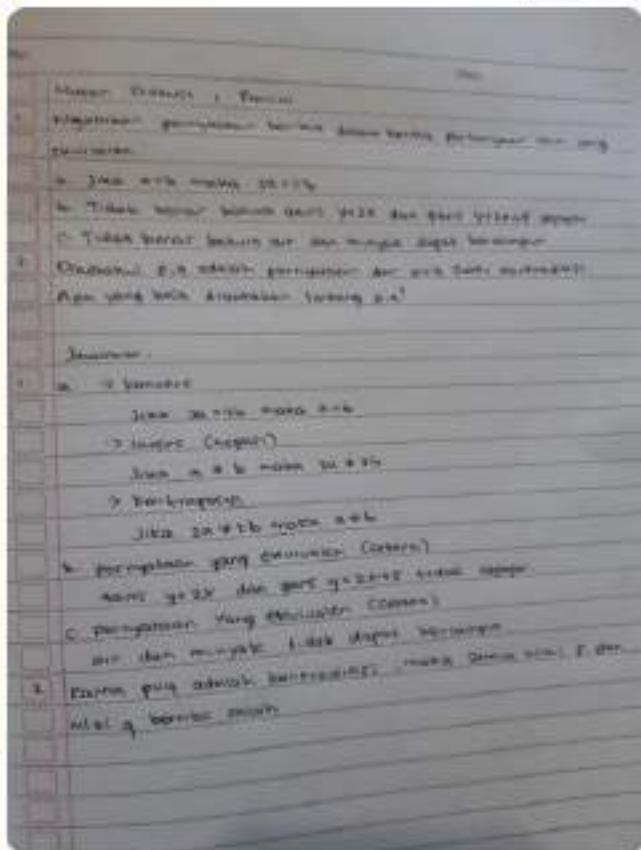
Fathul, Heni, Rayhan, Rizky Ardi, Sal...



Syafa Rosida UNS Pendmat'21

Fathul UNS Pendmat'21

Bukannya yang ini?



Kayak gini bener ga? Kalo salah mari bicarakan baik?

13.19

Heni UNS Pendmat'21

Ini gmn mau dibahas digrup apa lewat meet temen\*

13.36

Syafa Rosida UNS Pendmat'21

Biar enak diskusinya gaiss, lewat apa nii

13.37

Rayhan UNS Pendmat'21

Gas meet aja gpp

13.38

Biar enak

13.38

Syafa Rosida UNS Pendmat'21

Pada bisa kapan nii

13.39

Rayhan UNS Pendmat'21



Kirim pesan





## Tim 3 dasar Matematika

Fathul, Heni, Rayhan, Rizky Ardi, Sal...



Syafa Rosida UNS Pendmat'21

Pada bisa kapan nil 13.39

Rayhan UNS Pendmat'21

Nanti malam bisa 13.39

Syafa Rosida UNS Pendmat'21

Hbs isya gas ga ni? 13.41

Rayhan UNS Pendmat'21

Always wkwk 13.42

Heni UNS Pendmat'21

Bolebole 13.42

zulfa mubina UNS Pendmat'21

Bisa 13.48

Fathul UNS Pendmat'21

Okeee 13.50

Salma Cahya UNS Pendmat'21

Syafa Rosida UNS Pendmat'21  
Hbs isya gas ga ni?

gass 14.04

jadi meet ga gaiss 19.19 ✓✓

Fathul UNS Pendmat'21

Yuuu 19.20

Syafa Rosida UNS Pendmat'21

Siapa yg bikin linknya? 19.24

<https://meet.google.com/vhj-vogh-wth> 19.26 ✓✓

Salma Cahya UNS Pendmat'21

gais aku izin makan dulu yaa 19.27

Syafa Rosida UNS Pendmat'21



Kirim pesan





8 September 2021

Syafa Rosida UNS Pendmat'21

Okeli

19.28

yuk yg lain 19.31

@Rayhan UNS Pendmat'21 @Rizky Ardi UNS Pendmat'21 @zulfa mubina UNS Pendmat'21

19.31

Rayhan UNS Pendmat'21

otw

19.33

Fathul UNS Pendmat'21

- a.  $p \rightarrow q \equiv \neg p \vee q$
- b.  $p \wedge q \equiv q \wedge p$
- c.  $p \vee q \equiv q \vee p$
- d.  $p \rightarrow \neg q \equiv q \rightarrow \neg p$
- e.  $p \rightarrow q \equiv \neg q \rightarrow \neg p$
- f.  $p \vee (q \wedge r) \equiv (p \vee q) \wedge (p \vee r)$
- g.  $p \wedge (q \vee r) \equiv (p \wedge q) \vee (p \wedge r)$
- h.  $p \rightarrow (p \vee q) \equiv (\neg p \wedge \neg q) \rightarrow \neg p$
- i.  $p \leftrightarrow q \equiv (p \rightarrow q) \wedge (q \rightarrow p)$

Contoh:

Nilai kebenaran dari  $p \wedge \neg q$  ekuivalen dengan nilai kebenaran dari...

- A.  $p \rightarrow q$
- B.  $\neg(p \rightarrow q)$
- C.  $p \rightarrow \neg q$
- D.  $q \rightarrow \neg p$
- E.  $\neg p \rightarrow \neg q$

Pembahasan

p	q	$\neg p$	$\neg q$	$p \wedge \neg q$	$p \rightarrow q$	$\neg(p \rightarrow q)$	$p \rightarrow \neg q$	$q \rightarrow \neg p$	$\neg p \rightarrow \neg q$
B	B	S	S	S	B	S	S	S	B
B	S	S	B	B	S	B	B	B	B
S	B	B	S	S	B	S	B	B	S
S	S	B	B	S	B	S	B	B	B

ekuivalen

Jawaban: B

19.44

zulfa mubina UNS Pendmat'21

19:58

p	q	$\neg p$	$\neg q$	$p \wedge q$	$\neg(p \wedge q)$	$\neg p \vee \neg q$
B	B	S	S	B	S	S
B	S	S	B	S	B	B
S	B	B	S	S	B	B
S	S	B	B	S	B	B

Ini bukan?

19.58

ya 19.59

Kirim pesan



## Tim 3 dasar Matematika

Fathul, Heni, Rayhan, Rizky Ardi, Sal...



8 September 2021

Rayhan UNS Pendmat'21

Kalo make dasar ini gimana guys 20.17

 $\sim (p \wedge q) = \sim p \vee \sim q$  20.18

nah iy tapi bingung buat kalimatnya 20.18 ✓✓

Rayhan UNS Pendmat'21

Bentar 20.18

Syafa Rosida UNS Pendmat'21

Rayhan UNS Pendmat'21

 $\sim (p \wedge q) = \sim p \vee \sim q$ 

Kalimatnya gimana tu 20.18

Rayhan UNS Pendmat'21

Garis  $y = 2x$  tidak sejajar dengan  $y = 2x + 5$  atau garis  $y = 2x + 5$  tidak sejajar dengan  $y = 2x$  20.20

Gimana? 20.20

Fathul UNS Pendmat'21  
masuk akal sih kalimatnya 20.21

menurut yang lain gimana? 20.21

iya si, juga bisa itu 20.22 ✓✓

zulfa mubina UNS Pendmat'21

Ya gpp 20.22

Salma Cahya UNS Pendmat'21

boleh 20.22

Rayhan UNS Pendmat'21

Sorry guys aku kurang komunikasi 20.23

Lagi mual wkwk 20.23

gapapa 20.23 ✓✓



Kirim pesan





## Tim 3 dasar Matematika

Fathul, Heni, Rayhan, Rizky Ardi, Sal...



gapapa 20.23 ✓✓

Fathul UNS Pendmat'21

nah itu aja berarti 😞 20.23

Rayhan UNS Pendmat'21

Habis nge dm mbak mas 20.23

zulfa mubina UNS Pendmat'21

Temen2 kalian ada ppt yg dasmat minggu kemarin? 20.42

Fathul UNS Pendmat'21

ga ada  
tapi aku ada beberapa ss anyya 20.43

Heni UNS Pendmat'21

Gaada aku zul 20.43



tabel kebenaran.pptx

7,3 MB • PPTX

20.43 ✓✓

itu ta? 20.43 ✓✓

tdi kan 1a ada 2 jawaban

- jika  $2a=2b$  maka  $a=b$ -  $2a=2b$  atau  $a=b$ 

nahhh yg jwb ke2 itu katae tanteku

 $a=b$  atau  $2a=2b$ 

21.10 ✓✓

gini 21.10 ✓✓

apa ak yg salah dgr tadi WKWKWKW 😭😭 21.10 ✓✓

zulfa mubina UNS Pendmat'21

ada



Kirim pesan





# Tim 3 dasar Matematika

Fathul, Heni, Rayhan, Rizky Ardi, Sal...



8 September 2021

gini 21.10 ✓✓

apa ak yg salah dgr tadi WKWKWKW 🤔🤔 21.10 ✓✓

**zulfa mubina UNS Pendmat'21**  
Anda  
apa ak yg salah dgr tadi WKWKWKW 🤔🤔  
Mungkin iya soale aku nulis dh bener dr awal 21.11

oooo wkwkwkw 🤔🤔🤔🤔🤔🤔 21.12 ✓✓

maaf 🤔🤔🤔 21.12 ✓✓

ok gais, makasi yaa, maaf lo tdi hehe 🤔🤔 21.13 ✓✓

**Syafa Rosida UNS Pendmat'21**  
Makasii juga, gapapa char 21.14

sipsipppp 21.14 ✓✓

**Heni UNS Pendmat'21**  
Makasii semuaa 21.15

**Fathul UNS Pendmat'21**  
makasih semua 21.15



Jadi seperti ini pak, kelompok kami melakukan diskusi secara online dengan google meet. Beberapa gambar memang kami kirim di grup chat sambil berdiskusi lewat google meet. Kami tidak ada bukti screenshot virtual meeting tetapi kita ada bukti link yang kami gunakan untuk virtual meeting, sekiranya bapak bisa memaklumi 🙏

## TUGAS FORUM 2 DASMAT.

1. Nyatakan pernyataan berikut dalam bentuk pernyataan bin yang ekuivalen.

a. Jika  $a=b$  maka  $2a=2b$

misal  $p: a=b$

$q: 2a=2b$

perhatikan!

$$p \rightarrow q \equiv \sim q \rightarrow \sim p \equiv \sim p \vee q$$

Shg pernyataan "jika  $a=b$  maka  $2a=2b$ " ekuivalen dengan

• jika  $2a \neq 2b$  maka  $a \neq b$

•  $2a \neq 2b$  atau  $a=b$ .

b. Tidak benar bhw garis  $y=2x$  dan garis  $y=2x+5$  sejajar

$$\sim p \wedge p \equiv p \wedge \sim p$$

Shg pernyataan "Tidak benar bhw garis  $y=2x$  dan garis  $y=2x+5$  sejajar" ekuivalen dengan "garis  $y=2x$  dan garis  $y=2x+5$  tidak sejajar"

c. Tidak benar bahwa air dan minyak dapat bercampur

$$\sim p \wedge p \equiv p \wedge \sim p$$

Shg pernyataan "tidak benar bhw air dan minyak dapat bercampur" ekuivalen dengan "air dan minyak tidak dapat bercampur"



2. Diketahui  $p, q$  adalah pernyataan dan  $p \vee q$  suatu kontradiksi. Apa yg bisa dikatakan ttg  $p, q$ ?
- Karena  $p \vee q$  adl suatu kontradiksi, sehingga semua nilai  $p$  dan  $q$  bernilai salah.