



kuliah #4 analisis peruangan

1. siapa (who) & apa (what) ?

a. Pengguna ruang

b. Aktifitas yang dilakukan

- Privat
 - Semi Publik
 - Publik
- 
- Bersama
 - Individu

2. Kapan (when) ?

Waktu yang dibutuhkan pengguna ruang.

- a. Saat proses kegiatan dilaksanakan
- b. Durasi kegiatan dilakukan

3. Bagaimana (how) ?

Menjelaskan proses kegiatan pada masing-masing tahapan kegiatan untuk mengetahui sifat dan karakter kegiatan.

contoh :

- Proses pasien datang – parkir – mendaftar – menunggu – konsultasi dokter – diperiksa – pulang
- Proses mengambil bahan makanan dari lemari pendingin – menyiapkan alat masak – meracik bahan – memasak – mencuci peralatan masak – menyimpan peralatan

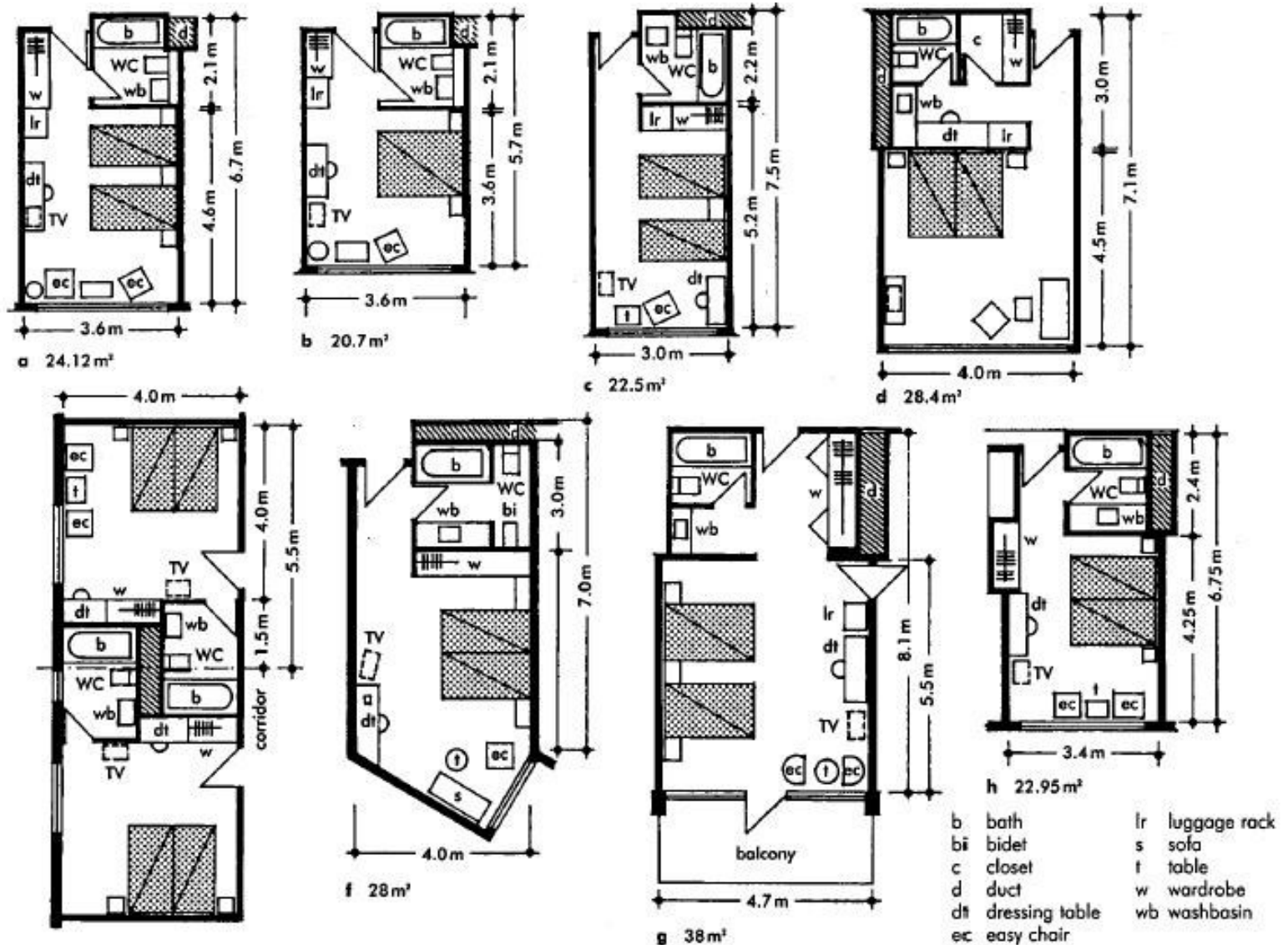
kebutuhan ruang

Study Pengguna & Aktivitas akan membantu proses tahap selanjutnya :
menyusun **Kebutuhan Ruang**

No.	Pengguna Ruang	Profesi / Kegiatan	Aktivitas	Kebutuhan Ruang
1.	Ayah	Dokter Gigi	- Menerima tamu	Ruang Tamu
			- Menerima pasien	Ruang Praktek
			- Berkumpul dengan keluarga	Ruang keluarga
			- dll	

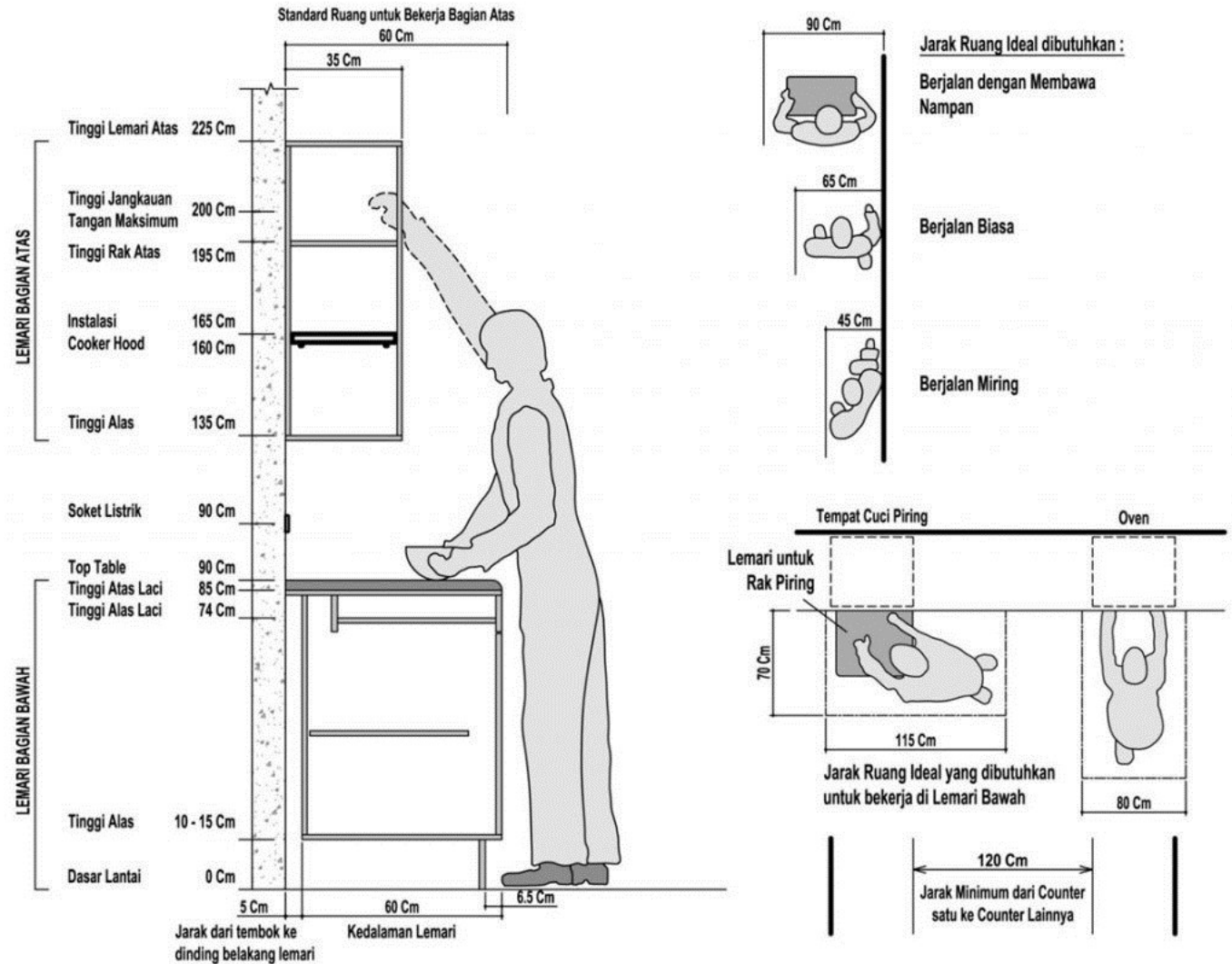
besarannya ruang

1. Buku Standart Arsitek

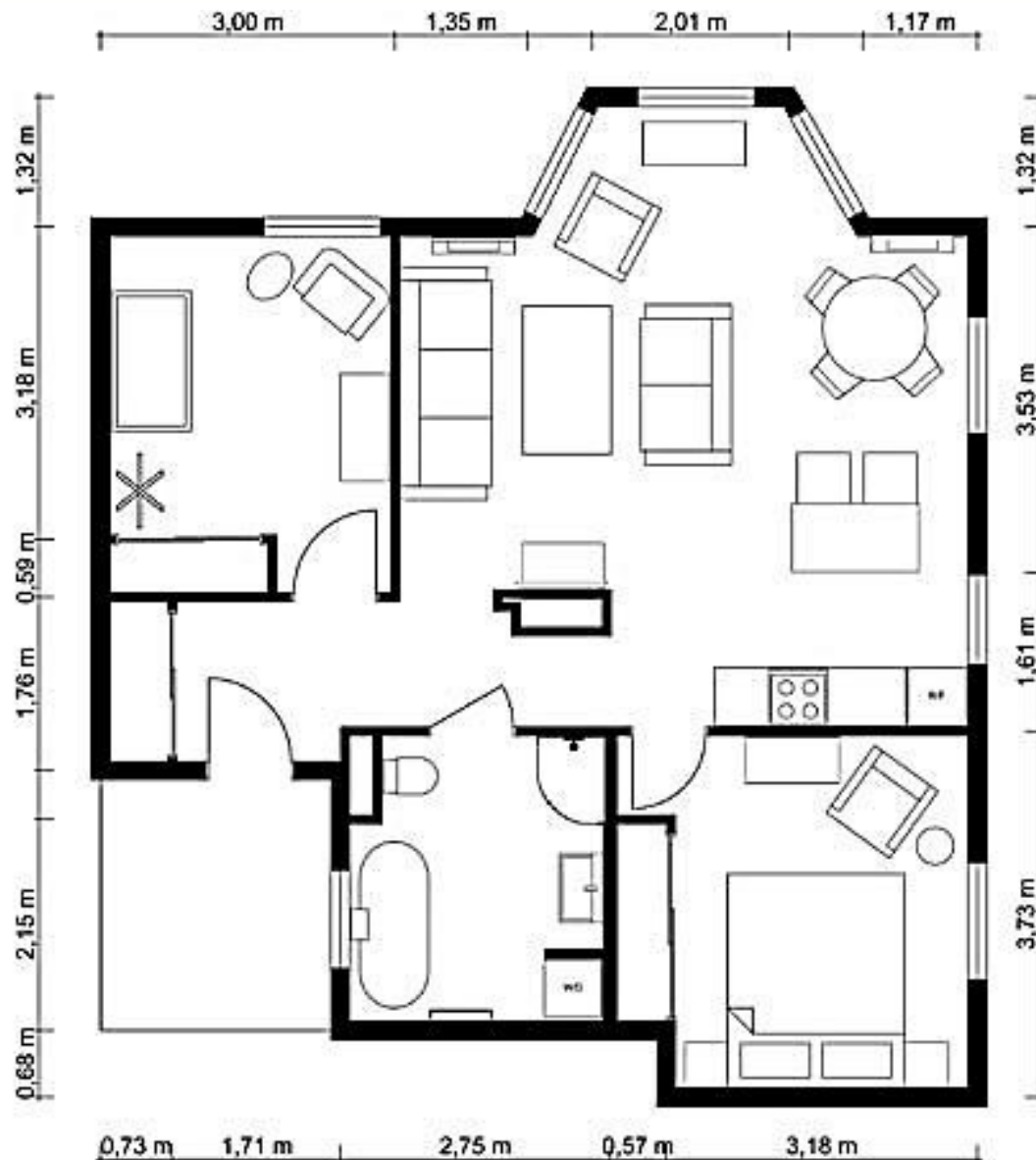


besaran ruang

2. Studi Besaran Ruang



besaran ruang



besaran ruang

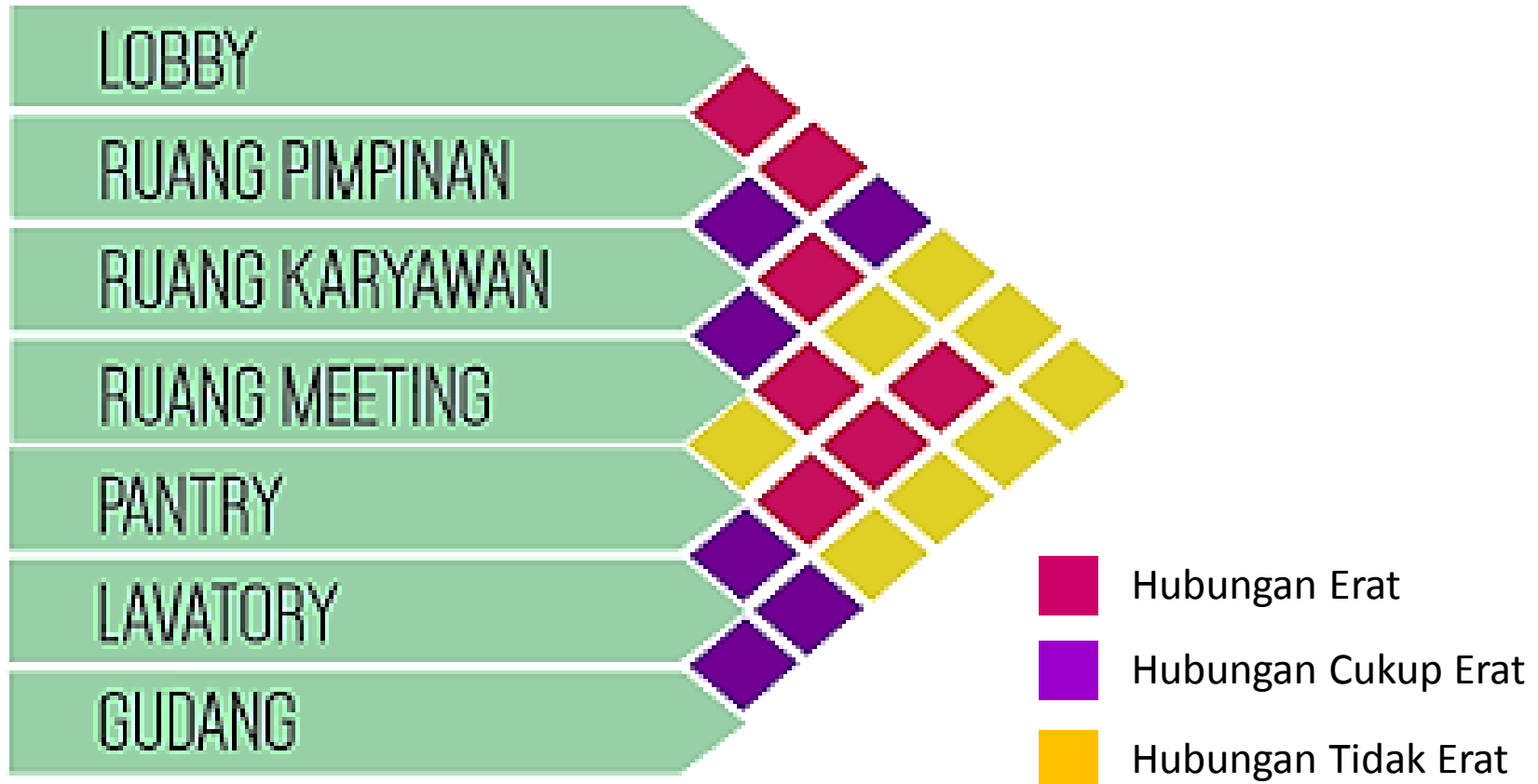
Tabel 2. Besaran Ruang

No.	Kelompok Ruang	Kebutuhan Ruang	Besaran Ruang
1.	Publik	Ruang Tamu	25 m ²
2.	Publik	Ruang Praktek	40 m ²
3.	Semi Publik	Ruang keluarga	35 m ²
		dll	

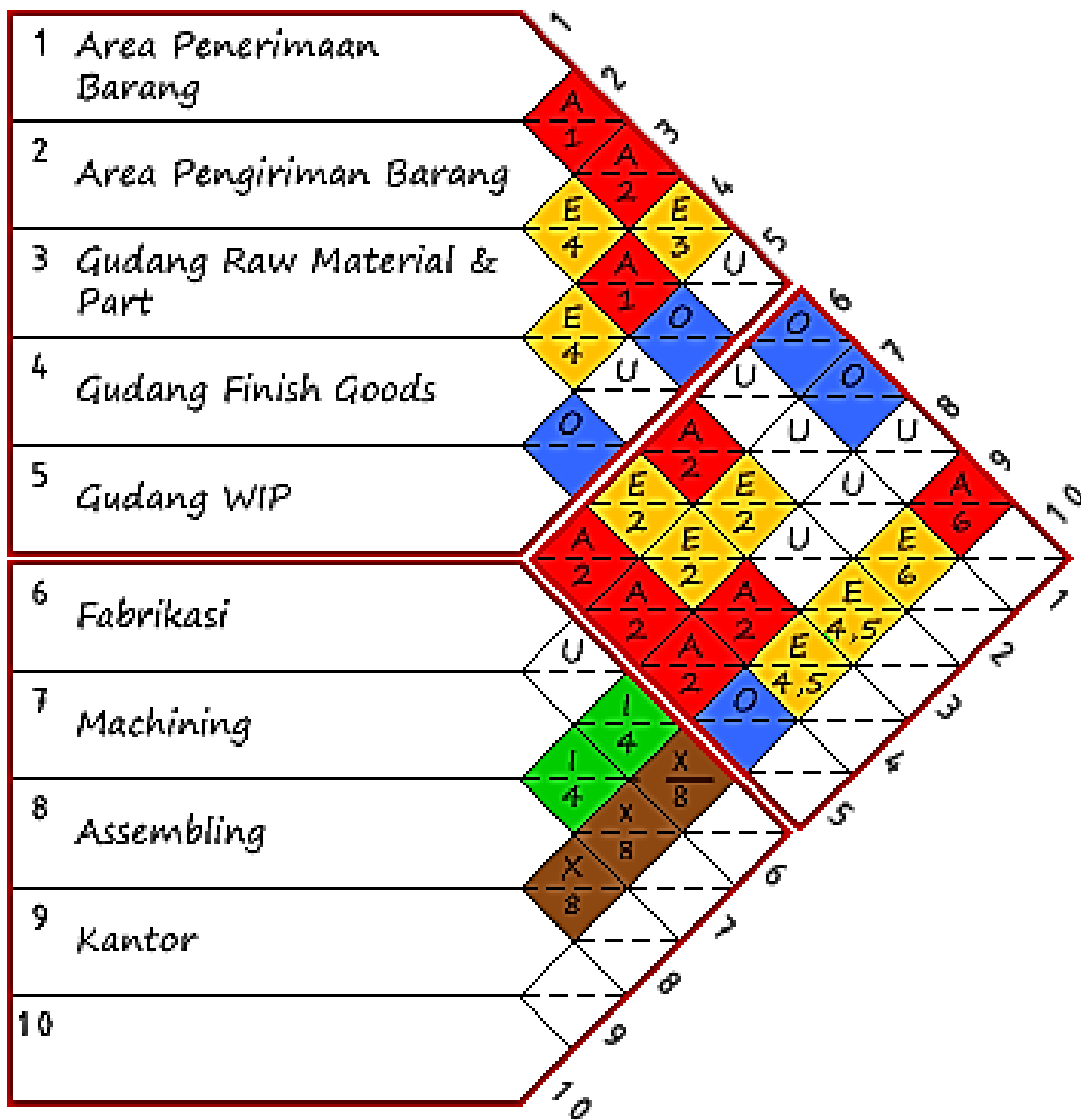
hubungan ruang

Metode menentukan **Hubungan Ruang** :

1. Matriks Hubungan Ruang

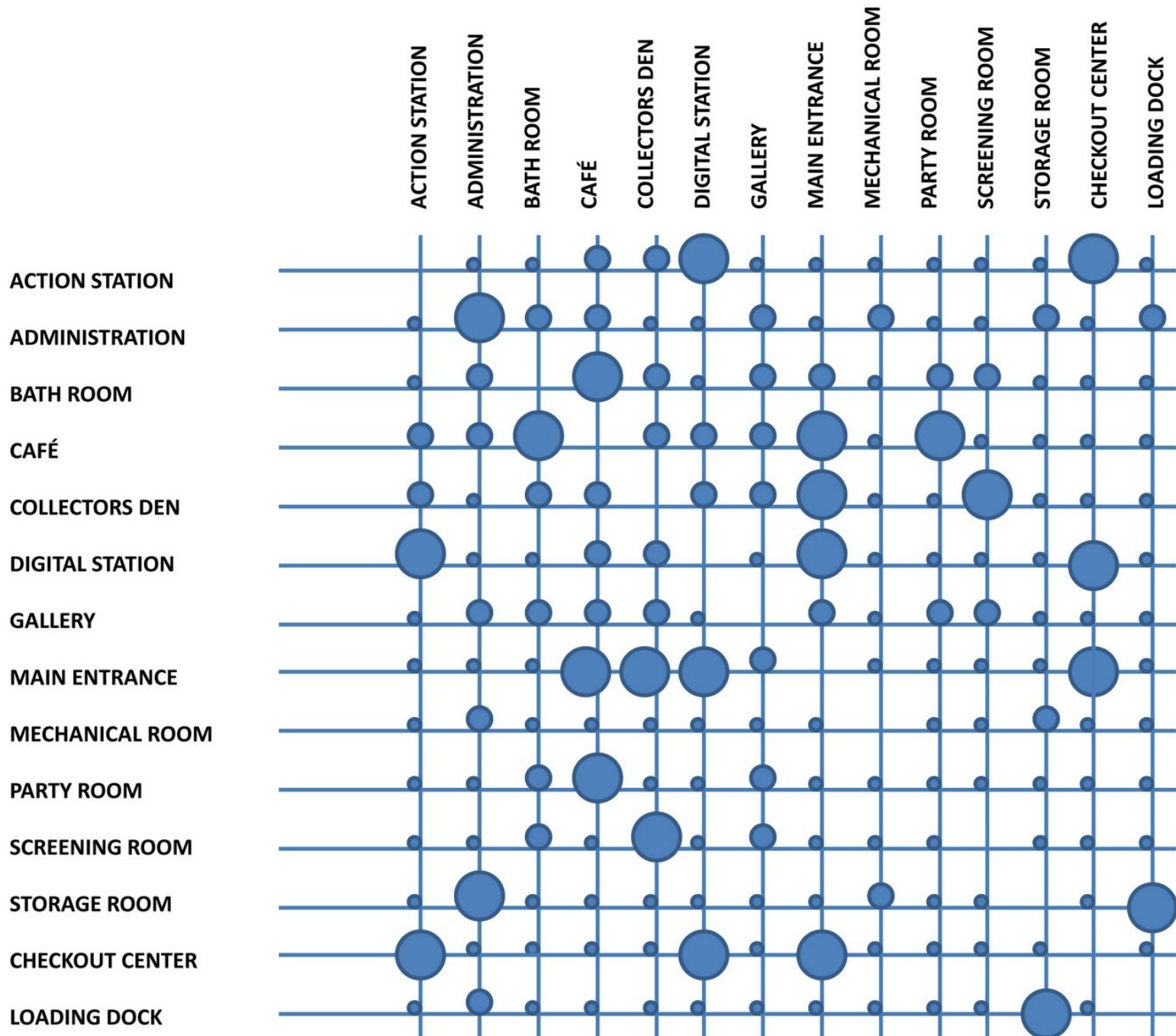


hubungan ruang

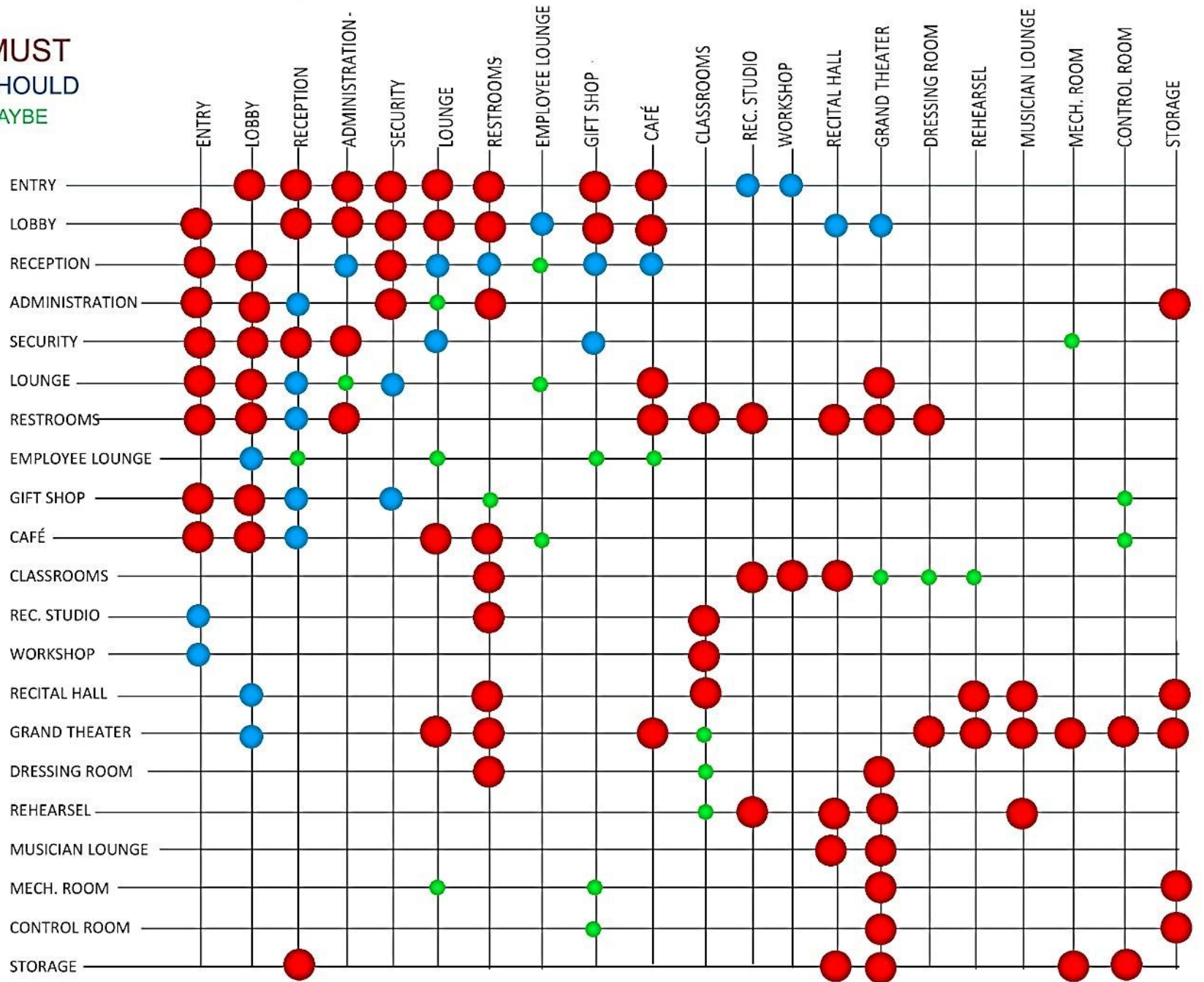


Value	CLOSENESS
A	Absolutely Necessary
E	Especially Important
I	Important
O	Ordinary Closeness OK
U	Unimportant
X	Undesirable

Code	REASON
1	Some dock
2	Flow of material
3	Service
4	Convenience
5	Inventory control
6	Communication
7	Some personnel
8	Cleanliness
9	Flow of parts



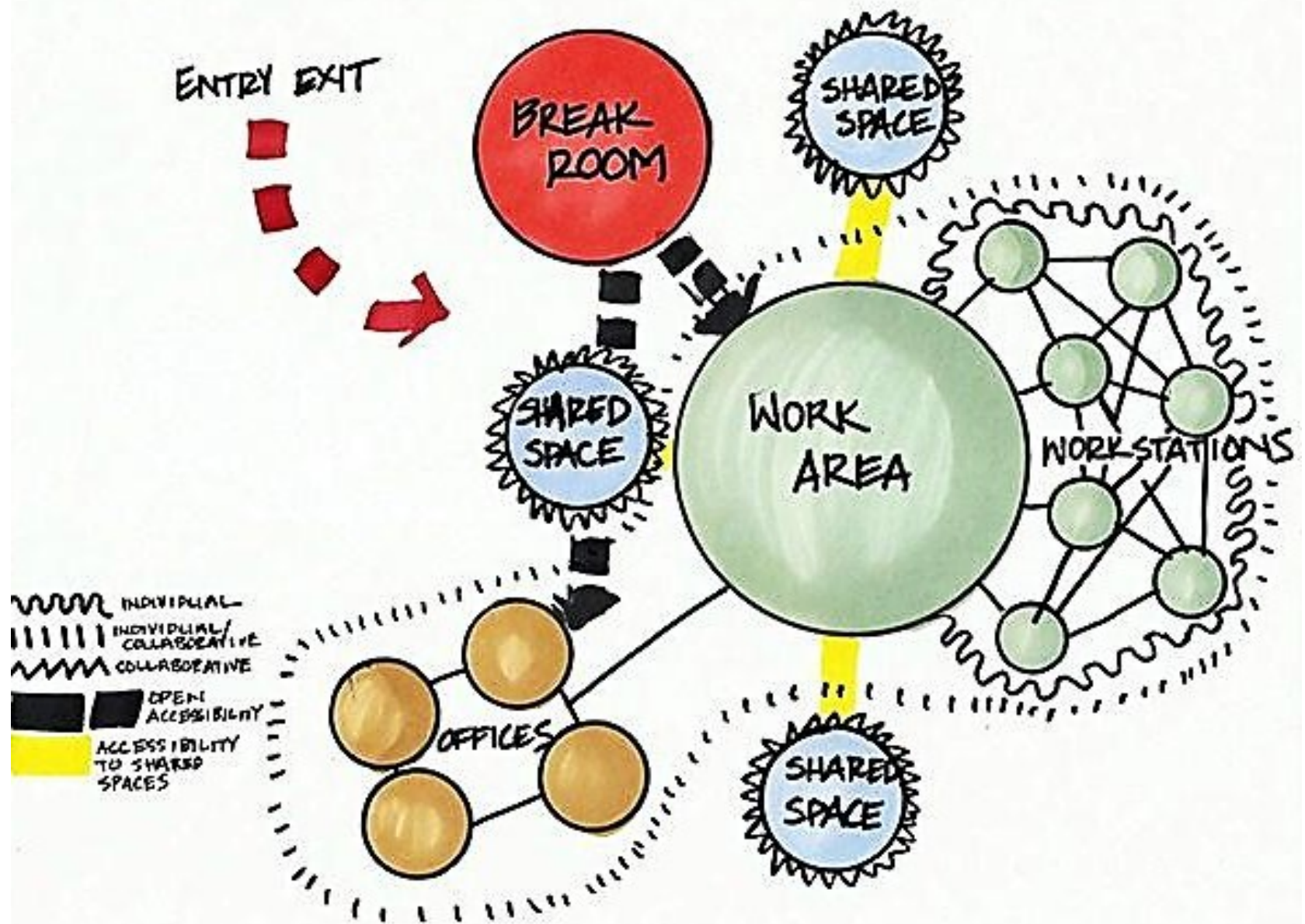
- MUST
- SHOULD
- MAYBE



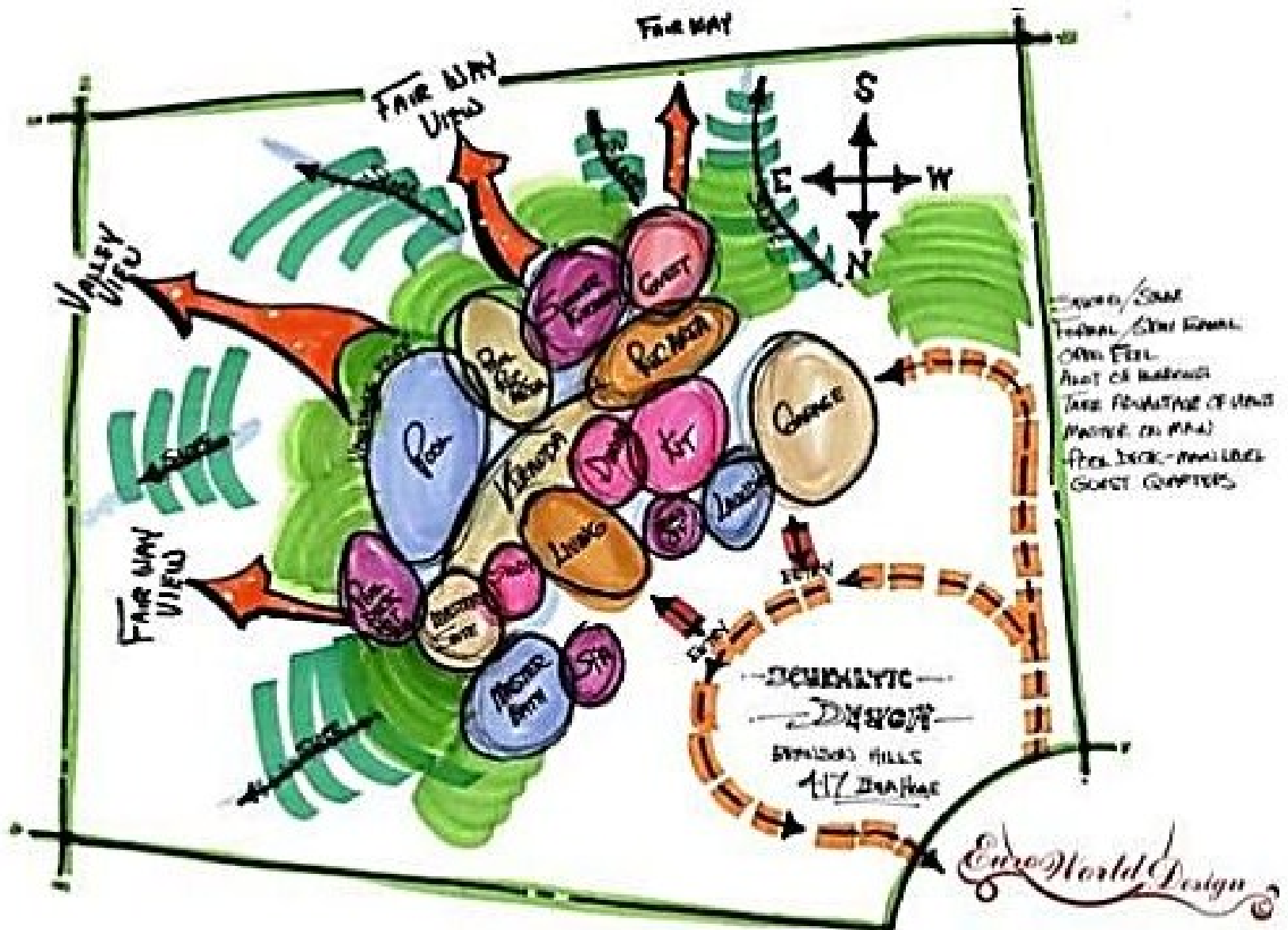
Organisasi Ruang :

1. Pola Kegiatan
2. Pola Sirkulasi
3. Karakter Ruang

zonifikasi

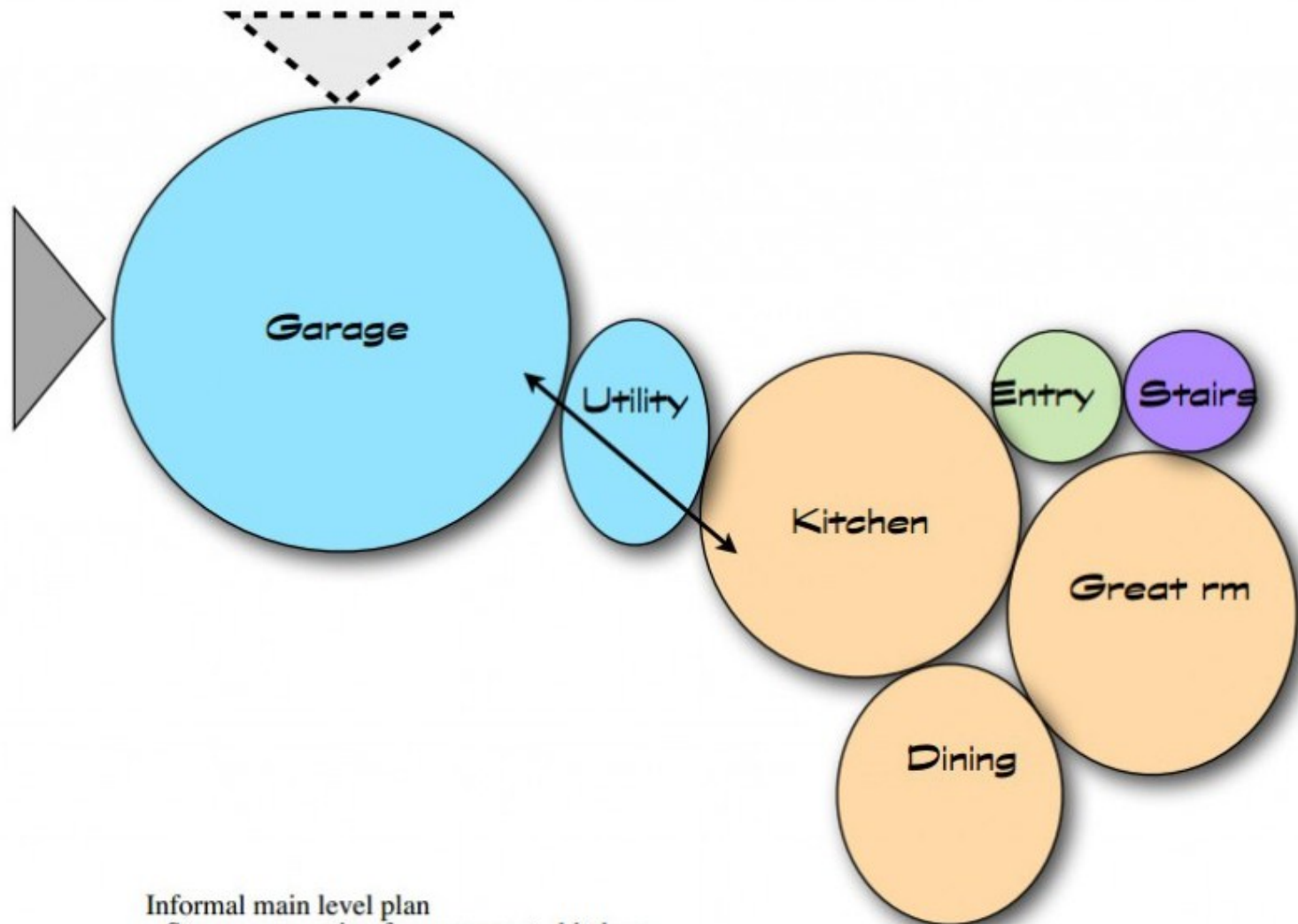


zonifikasi



zonifikasi

Informal main level plan "A"



Informal main level plan

- Strong connection from garage to kitchen.
- Dining room informal and open to kitchen
- Open floor plan

zonifikasi

