

Perlindungan SDAL

Hashfi Hawali





Di alam selalu terjadi **interaksi** antara manusia dan lingkungan.

Dari interaksi tersebut akan menimbulkan sifat **ketergantungan** antar satu dengan yang lain.

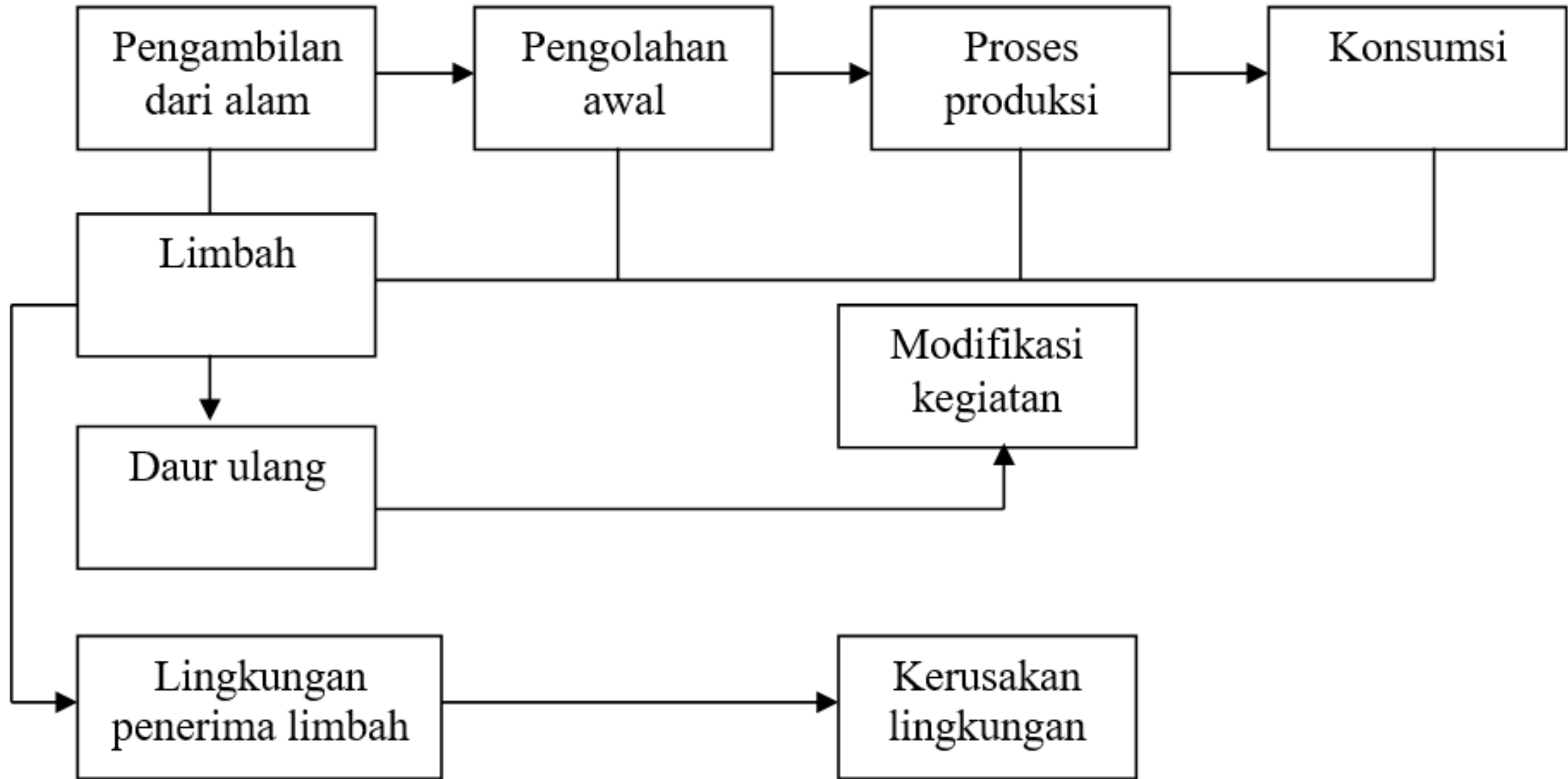
Adanya sifat ketergantungan antara manusia dan lingkungan di sekitarnya maka akan **mempengaruhi** kualitas lingkungan tersebut.

Material Balance Model

Perekonomian merupakan **sistem pengolahan material** (bahan) dan **sistem transformasi produk** (luaran).

Material atau bahan bisa berupa **hasil tambang** misalnya minyak, bijih besi, emas, tembaga, batu bara dan lain-lain, **hasil kekayaan laut** misalnya ikan, mutiara, rumput laut, **hasil hutan** misalnya kayu, dan hasil lain yang bisa dimanfaatkan.

Material Balance Model



Pengendalian Pencemaran Lingkungan

“Model Trade-Off”

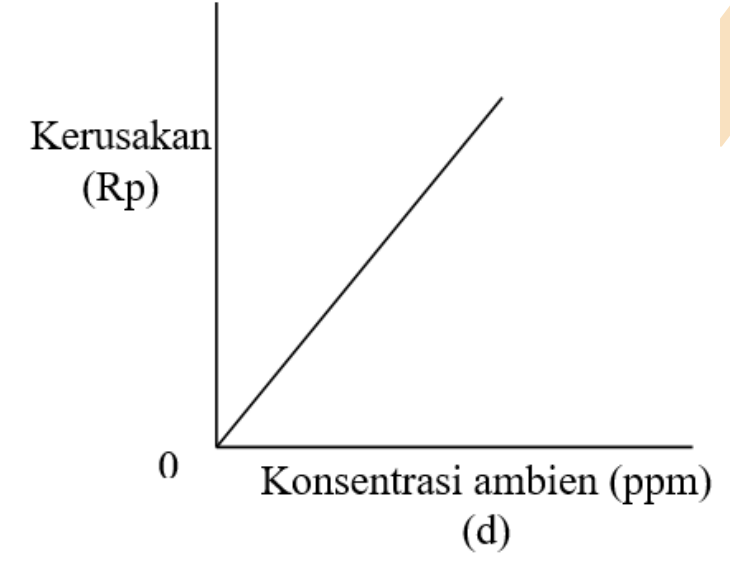
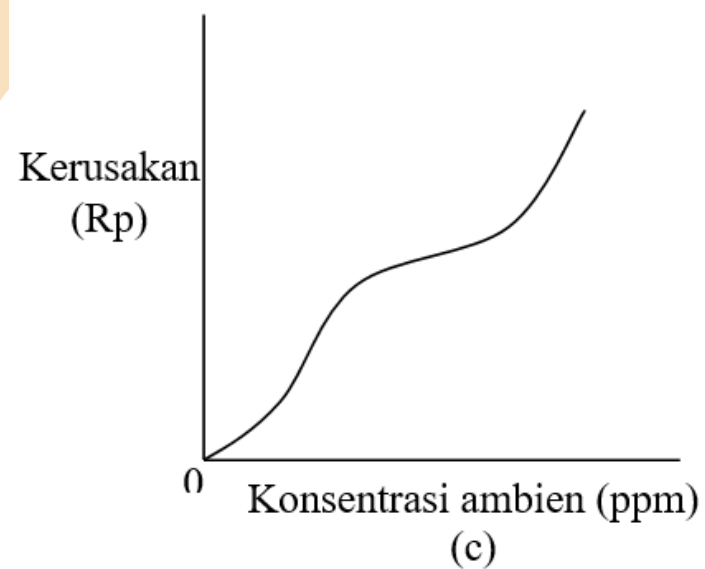
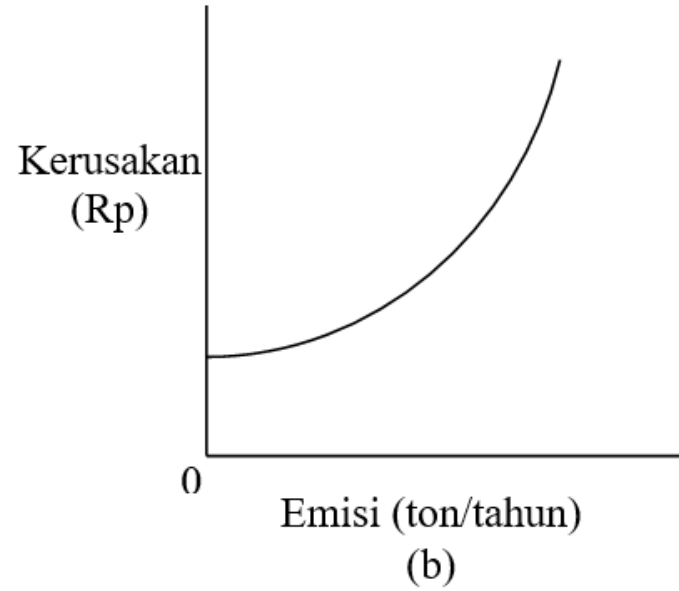
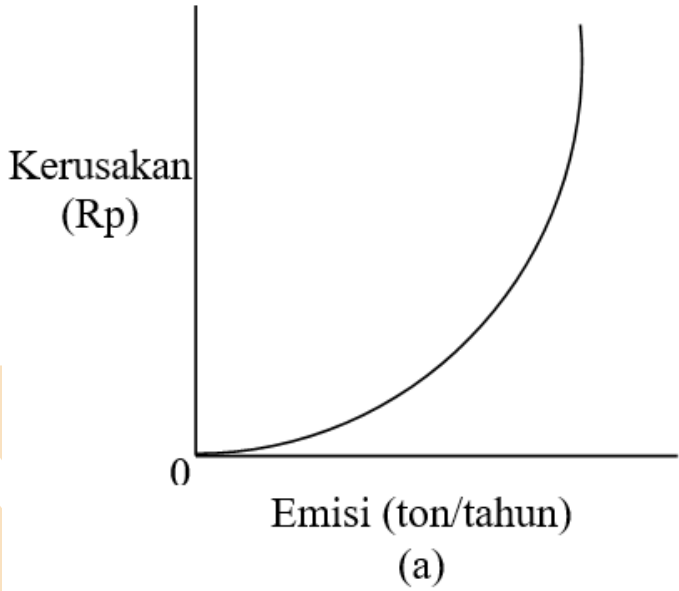
“Dengan adanya pengurangan emisi, kerusakan atau kerugian yang diderita manusia akibat pencemaran akan berkurang, namun di sisi lain pengurangan emisi akan mengambil sumber daya dalam perekonomian yang semestinya dapat digunakan untuk kegunaan produktif lainnya”

Pencemaran Merusak Lingkungan

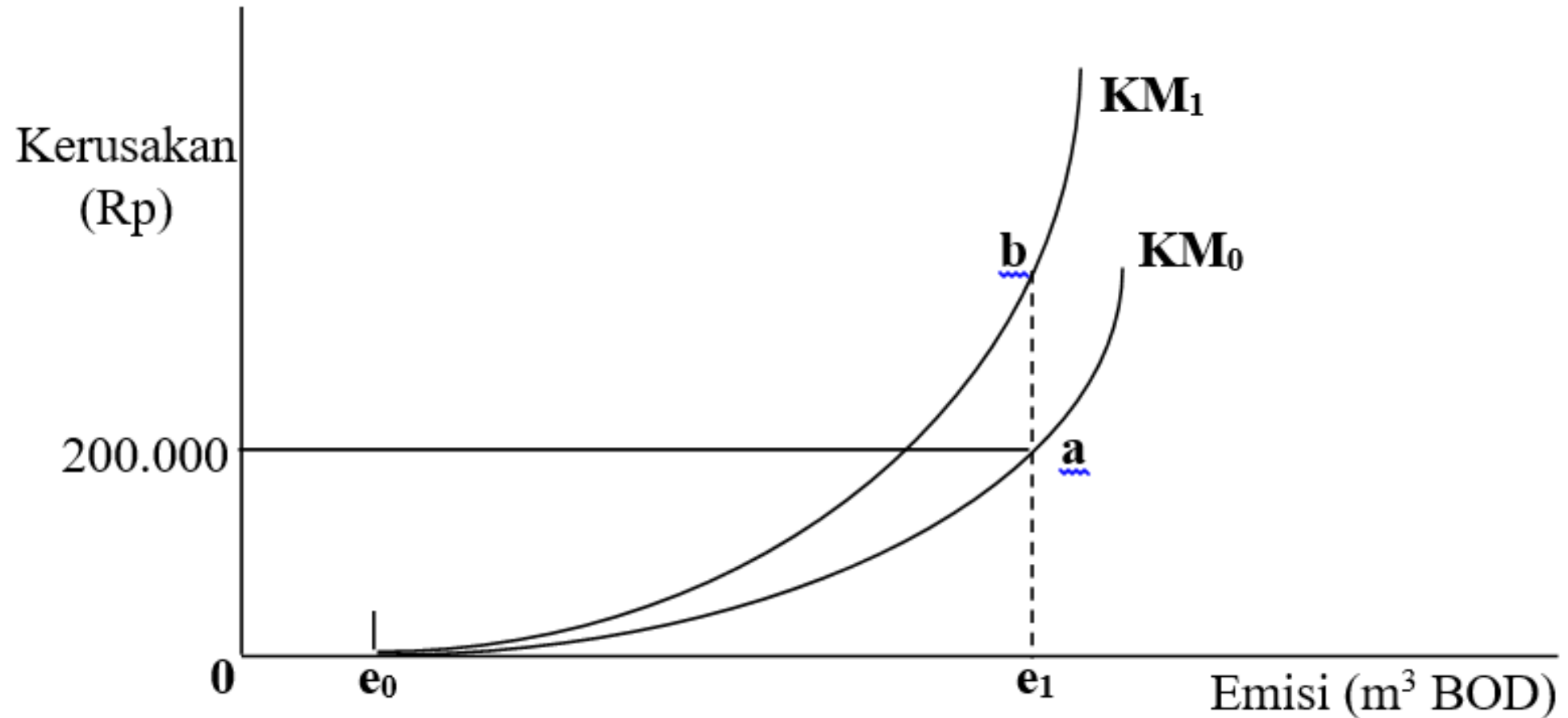
Kerusakan lingkungan adalah semua dampak negatif yang dialami oleh pengguna lingkungan sebagai akibat dari menurunnya fungsi lingkungan.



Macam Fungsi Kerusakan Marginal



Kurva Kerusakan Marginal



Mengapa kurva KM_1 berada di atas KM_0 , karena jumlah orang yang terkena dampak lebih banyak seperti di daerah perkotaan dibanding dengan di pedesaan.

Bentuk Perlindungan SDAL

Penyusunan Dokumen Amdal

Tahap Perencanaan



Amdal disusun oleh pemrakarsa pada **tahap perencanaan** suatu usaha dan/atau kegiatan



Lokasi rencana usaha dan/atau kegiatan wajib sesuai dengan rencana tata ruang

Tidak sesuai dengan rencana tata ruang, dokumen Amdal tidak dapat dinilai dan wajib dikembalikan kepada pemrakarsa

Sumber: Pasal 4-5 PP 27/2012 Izin Lingkungan

