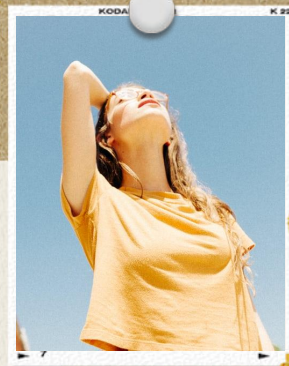


PANTONE 108 C

Penelitian Evaluasi

Vania Astagina / D0320085



Ranah Presentasi

Pemertian
Penelitian Evaluasi

1

Ciri – ciri Penelitian
Evaluasi

3

Desain Penelitian sesudah
dan sebelum treatment

5

Fungsi dan Tujuan Penelitian
Evaluasi

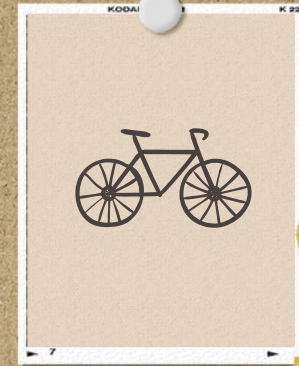
2

Penelitian Evaluasi
dengan Metode
CIPP

4

Implementasi MPS
dalam Penelitian

6



I. Pengertian Penelitian Evaluasi

Kata evaluasi (penilaian) merupakan suatu program biasanya dilakukan pada suatu waktu tertentu atau pada suatu tahap tertentu dengan membandingkan keadaan yang nyata dengan keadaan yang diharapkan dalam program tersebut. Menurut Zulharman (2007) Evaluasi adalah penerapan prosedur ilmiah yang sistematis untuk menilai rancangan, implementasi dan efektifitas suatu program.

Penelitian evaluasi merupakan suatu prosedur ilmiah yang sistematis yang dilakukan untuk mengukur hasil program atau proyek (efektifitas suatu program) sesuai dengan tujuan yang direncanakan atau tidak, dengan cara mengumpulkan, menganalisis dan mengkaji pelaksanaan program yang dilakukan secara objektif. Kemudian merumuskan dan menentukan kebijakan dengan terlebih dahulu mempertimbangkan nilai-nilai positif dan keuntungan suatu program.



II. Fungsi dan Tujuan

Evaluasi formatif difungsikan sebagai pengumpulan data pada waktu pendidikan masih berlangsung. Data hasil evaluasi ini dapat digunakan untuk “membentuk” (*to form*) dan memodifikasi program kegiatan. Secara terperinci tujuan penelitian evaluatif menurut Sukmadinata (2009) adalah sebagai berikut:

- × Membantu perencanaan pelaksanaan program,
- × Membantu dalam penentuan keputusan penyempurnaan atau perubahan program,
- × Membantu dalam penentuan keputusan keberlanjutan atau penghentian program,
- × Menemukan fakta-fakta dukungan atau penolakan terhadap program,
- × Memberikan sumbangan dalam pemahaman proses psikologis, sosial dan politik dalam pelaksanaan program serta faktor yang mempengaruhi.

Jadi tujuan utama dari penelitian evaluatif adalah sebagai penyedia informasi berkaitan dengan program-program pendidikan yang telah dilaksanakan.



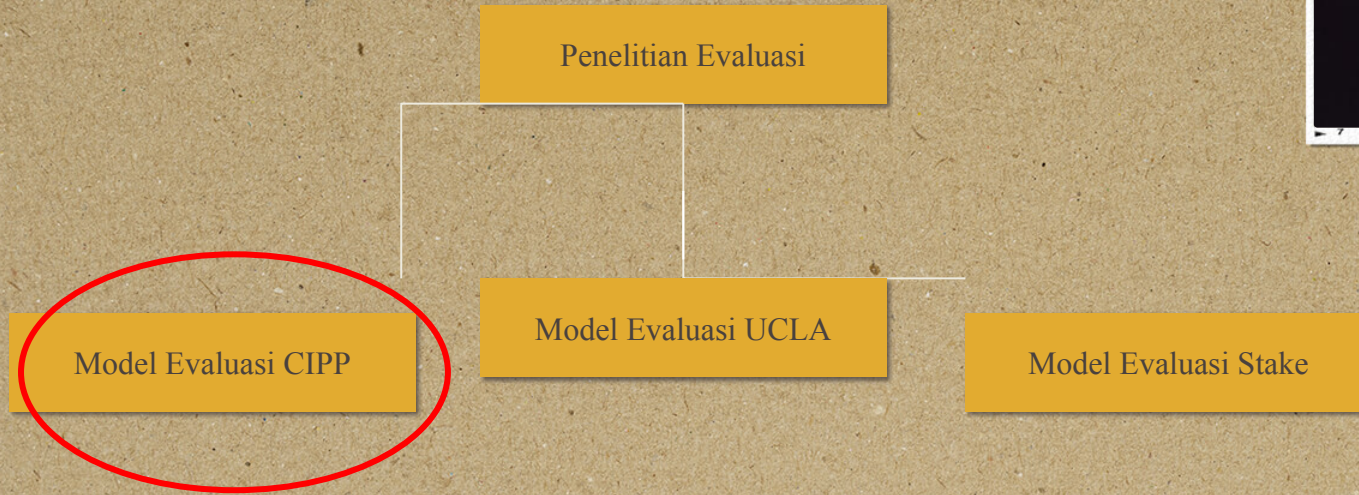
III. Ciri – Ciri Penelitian Evaluasi

Jadi tujuan utama dari penelitian evaluatif adalah sebagai penyedia informasi berkaitan dengan program-program pendidikan yang telah dilaksanakan. Jadi ciri – ciri nya adalah sebagai berikut :

- ✘ Proses kegiatan penelitian tidak menyimpang dari kaidah-kaidah yang berlaku bagi penelitian pada umumnya.
- ✘ Dalam melaksanakan evaluasi, peneliti berpikir secara sistemis, yaitu memandang program yang diteliti sebagai sebuah kesatuan yang terdiri atas beberapa komponen atau unsur yang saling berkaitan satu sama lain.
- ✘ Agar bisa mengetahui secara detail kondisi dari objek yang dievaluasi, maka diperlukan adanya identifikasi terhadap komponen yang berkedudukan sebagai faktor penentu bagi keberhasilan program.
- ✘ Menggunakan standar, kriteria, atau tolok ukur sebagai perbandingan dalam menentukan kondisi real dari data yang didapatkan dan untuk mengambil kesimpulan.



IV. Macam – Macam Penelitian Evaluasi



A. Model Evaluasi CIPP

CIPP merupakan sebuah model evaluasi yang menggunakan pendekatan yang berorientasi pada manajemen (*management-oriented evaluation approach*) atau disebut sebagai bentuk evaluasi manajemen program (*evaluation in program management*). Model ini dikembangkan oleh Stufflebeam dan kawan-kawan di Ohio State University pada tahun 1971. Evaluasi model ini bermaksud membandingkan kinerja dari berbagai dimensi program dengan sejumlah kriteria tertentu, untuk akhirnya sampai pada deskripsi dan judgment mengenai kekuatan dan kelemahan program yang di evaluasi . Adapun empat komponen penyusun CIPP, yaitu

CONTEXT

PRODUCT

INPUT

PROCESS

A. Model Evaluasi CIPP

❖ *Context Evaluation* (Evaluasi Kontek)

Dalam komponen ini bisa juga dikatakan sebagai konsep dalam sebuah program, karena pada evaluasi konteks menjelaskan mengenai kondisi lingkungan yang relevan, mengidentifikasi kebutuhan-kebutuhan yang belum terpenuhi dan juga peluang yang belum dimanfaatkan.

❖ *Input Evaluation* (Evaluasi Masukan)

Evaluasi masukan membantu mengatur keputusan, menentukan sumber-sumber yang ada alternatif apa saja yang akan diambil, apa rencana untuk mencapai tujuan dan bagaimana prosedur kerja untuk mencapainya.

❖ *Process Evaluation* (Evaluasi Proses)

Evaluasi proses biasa digunakan untuk mendeteksi atau memprediksi berbagai rancangan prosedur atau rancangan implementasi selama tahap implementasi, menyediakan informasi untuk keputusan program dan sebagai rekaman atau arsip prosedur yang telah terjadi.

❖ *Product Evaluation* (Evaluasi Produk)

Evaluasi produk merupakan penilaian yang dilakukan guna untuk melihat ketercapaian/keberhasilan suatu program dalam mencapai tujuan yang telah ditentukan sebelumnya.

A. Tujuan Model Evaluasi CIPP

Stufflebeam melihat tujuan evaluasi sebagai:

- Penetapan dan penyediaan informasi yang bermanfaat untuk menilai keputusan alternatif;
- Membantu audience untuk menilai dan mengembangkan manfaat program pendidikan atau obyek;
- Membantu pengembangan kebijakan dan program

Implementasi MPS dalam Penelitian

Dosen Generasi Old, Analog yang Harus
Mengajar Generasi Milenial, Digital



Judul Penelitian :
“Pengaruh COVID-19
Terhadap
Perkembangan
Teknologi Digital dan
Perubahan Dinamika
Mengajar Dosen Tahun
2020 - 2021”



Latar Belakang

- ✘ Dunia informasi saat ini seakan tidak bisa terlepas dari teknologi. Penggunaan teknologi informasi dan komunikasi oleh masyarakat menjadikan dunia teknologi semakin lama semakin canggih, terutama dengan mulai adanya pandemi COVID-19 yang menyebar di Indonesia. Hal ini berdampak terutama dalam hal pendidikan yang mengharuskan semua pelajar termasuk mahasiswa untuk melakukan pembelajaran daring. Pembelajaran perkuliahan juga dilakukan dengan daring, yang dimana itu menjadi tantangan tersendiri untuk dosen dan mahasiswa beradaptasi dengan perkembangan teknologi digital, contohnya dalam peng-operasionalan internet, web, aplikasi belajar, dll.



Thankyu

